

银杏叶提取物

GLS-LC-0105

1. 实验分析

1.1 实验仪器及耗材

色谱柱: Inertsil ODS-HL 250×4.6mm,5μm(P/N:5020-87132)

GL Filter针式过滤器(GLS0602 13mm×0.22μm Nylon)

GL Vial样品瓶(GLS0008 1.5mL透明瓶带刻度+GLS0143红膜白胶垫片)

2. 检测项目: 指纹图谱

2.1 标准内容: 参考自2020版中国药典一部

色谱条件: 用十八烷基硅烷键合硅胶为填充剂(柱长为25cm, 内径为4.6mm, 粒径为5μm); 以乙腈为流动相A、0.4%磷酸溶液为流动相B, 按下表中的规定进行梯度洗脱; 流速每分钟为1.0mL; 检测波长为360nm; 柱温为45°C。进样体积10μL。理论板数按芦丁峰计算应不低于10000。

时间 (分钟)	流动相 A%	流动相 B%
0~8	15	85
8~17	15→17	85→83
17~25	17	83
25~34	17→20	83→80
34~40	20	80
40~70	20→35	80→65

2.2 溶液配制

供试品溶液的制备: 称取本品40mg, 加入80%甲醇20mL, 超声处理(功率250W, 频率33kHz) 10分钟, 滤过, 取续滤液, 即得。

对照品溶液的制备: 称取芦丁对照品适量, 加80%甲醇制成每1mL含30μg的溶液, 即得。

2.3 实验条件

色谱柱: Inertsil ODS-HL 250×4.6mm,5μm(P/N:5020-87132)

流动相A: 乙腈

技尔(上海)商贸有限公司

GL Sciences (Shanghai) Ltd.

●上海总公司

地址: 上海市长宁区仙霞路319号

远东国际广场A座902-903室

电话: 021-62782272

●技尔应用技术中心

地址: 上海市徐汇区桂林路418号

1号楼701室

电话: 021-64260228

●技尔成都分公司

地址: 成都市锦江区东御街18号

百扬大厦2602室

电话: 028-85596177

●技尔广州办事处

地址: 广州市天河区天河北路233号

中信广场办公楼3217单元

电话: 400-089-1889



技尔(上海)官方网站 技尔(上海)官方微信公众号

官网: www.glsciences.cn

服务热线: 400-089-1889

邮箱: contact@glsciences.com.cn

流动相B: 0.4%磷酸水溶液

按下表梯度洗脱

时间 (分钟)	流动相 A%	流动相 B%
0~8	15	85
8~17	15→17	85→83
17~25	17	83
25~34	17→20	83→80
34~40	20	80
40~70	20→35	80→65

流速: 1.0mL/min

柱温: 45°C

检测波长: 360nm

进样量: 10 μ L

柱压: 7.5MPa

检测器: UV


GL Sciences

技尔(上海)商贸有限公司

GL Sciences (Shanghai) Ltd.

●上海总公司

地址: 上海市长宁区仙霞路319号

远东国际广场A座902-903室

电话: 021-62782272

●技尔应用技术中心

地址: 上海市徐汇区桂林路418号

1号楼701室

电话: 021-64260228

●技尔成都分公司

地址: 成都市锦江区东御街18号

百扬大厦2602室

电话: 028-85596177

●技尔广州办事处

地址: 广州市天河区天河北路233号

中信广场办公楼3217单元

电话: 400-089-1889



技尔(上海)官方网站 技尔(上海)官方微信公众号

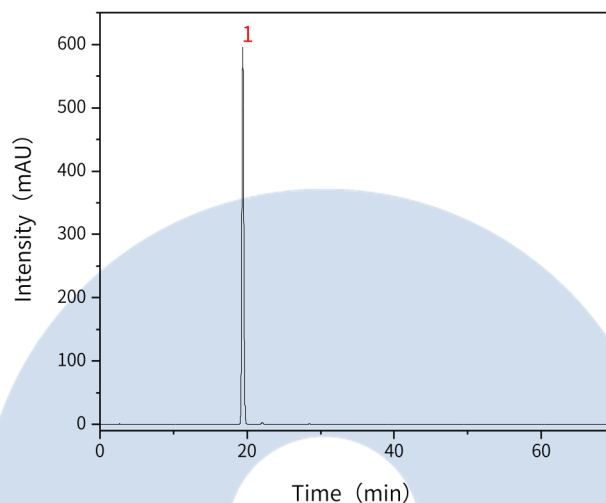
官网: www.glsciences.cn

服务热线: 400-089-1889

邮箱: contact@glsciences.com.cn

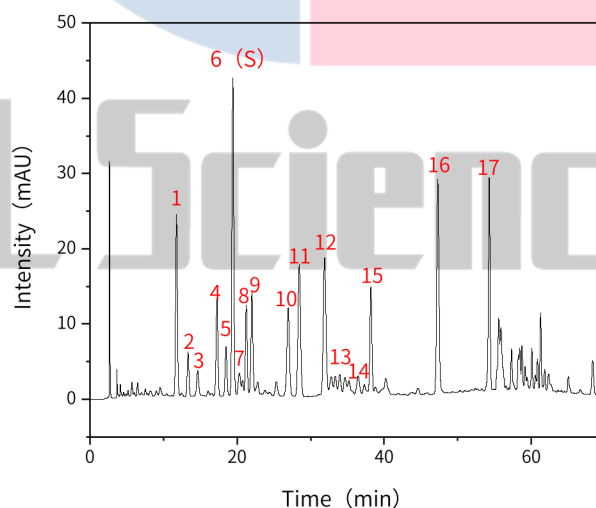
2.4 实验图谱

【分析结果】对照品溶液谱图



No.	Name	Rt/min	Area	Height	N	Symmetry
1	芦丁	19.42	10415.70	595.76	28189	1.11

【分析结果】供试品溶液谱图



No.	Name	Rt/min	Area	Height	N
-----	------	--------	------	--------	---

技尔(上海)商贸有限公司

GL Sciences (Shanghai) Ltd.

●上海总公司

地址:上海市长宁区仙霞路319号

远东国际广场A座902-903室

电话:021-62782272

●技尔应用技术中心

地址:上海市徐汇区桂林路418号

1号楼701室

电话:021-64260228

●技尔成都分公司

地址:成都市锦江区东御街18号

百扬大厦2602室

电话:028-85596177

●技尔广州办事处

地址:广州市天河区天河北路233号

中信广场办公楼3217单元

电话:400-089-1889



1	特征峰1	11.78	409.82	24.15	10913
2	特征峰2	13.35	97.71	5.89	14683
3	特征峰3	14.66	66.86	3.38	13457
4	特征峰4	17.28	228.27	12.88	21777
5	特征峰5	18.51	113.18	6.51	25941
6	芦丁	19.43	732.90	42.18	28724
7	特征峰7	20.33	64.09	2.91	16558
8	特征峰8	21.26	203.80	11.92	35427
9	特征峰9	22.03	290.52	13.60	33968
10	特征峰10	26.96	280.88	11.68	29889
11	特征峰11	28.47	432.39	17.55	30427
12	特征峰12	31.91	475.98	18.31	34822
13	特征峰13	33.36	222.64	2.48	47882
14	特征峰14	36.47	59.38	2.37	46479
15	特征峰15	38.20	277.13	14.16	96542
16	特征峰16	47.30	616.95	28.51	115443
17	特征峰17	54.29	448.32	28.26	298037

技尔(上海)商贸有限公司

GL Sciences (Shanghai) Ltd.

●上海总公司

地址:上海市长宁区仙霞路319号

远东国际广场A座902-903室

电话:021-62782272

●技尔应用技术中心

地址:上海市徐汇区桂林路418号

1号楼701室

电话:021-64260228

●技尔成都分公司

地址:成都市锦江区东御街18号

百扬大厦2602室

电话:028-85596177

●技尔广州办事处

地址:广州市天河区天河北路233号

中信广场办公楼3217单元

电话:400-089-1889

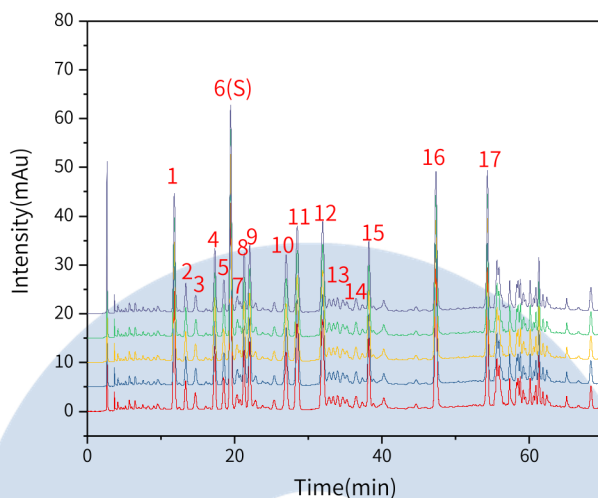


技尔(上海)官方网站 技尔(上海)官方微信公众账号

官网: www.glsciences.cn

服务热线: 400-089-1889

邮箱: contact@glsciences.com.cn

【分析结果】 重现性


以芍药苷峰计:

No.	RT/min	Area	Height	N
1	19.43	732.90	42.18	28724
2	19.46	730.47	42.17	28840
3	19.44	731.04	42.10	28607
4	19.46	735.20	42.21	28517
5	19.45	733.17	42.19	28600

※此实验完全符合2020版中国药典要求

3. 结论

银杏叶提取物按照2020版中国药典标准规定检测方法检测。指纹图谱项目中, 芦丁的理论塔板数皆大于20000, 且5次实验重复性良好。故Inertsil ODS-HL 250×4.6mm,5μm(P/N:5020-87132)可以满足银杏叶提取物的指纹图谱的检测需求。

技尔(上海)商贸有限公司

GL Sciences (Shanghai) Ltd.

●上海总公司

地址: 上海市长宁区仙霞路319号

远东国际广场A座902-903室

电话: 021-62782272

●技尔应用技术中心

地址: 上海市徐汇区桂林路418号

1号楼701室

电话: 021-64260228

●技尔成都分公司

地址: 成都市锦江区东御街18号

百扬大厦2602室

电话: 028-85596177

●技尔广州办事处

地址: 广州市天河区天河北路233号

中信广场办公楼3217单元

电话: 400-089-1889



技尔(上海)官方网站 技尔(上海)官方微信公众号

 官网: www.glsciences.cn

服务热线: 400-089-1889

 邮箱: contact@glsciences.com.cn