

正柴胡饮颗粒含量测定

GLS-LC-0100

1. 实验分析

1.1 实验仪器及耗材

色谱柱: InertSustain AQ-C18 250×4.6mm,5μm(P/N:5020-89731)

GL Filter针式过滤器(GLS0602 13mm×0.22μm Nylon)

GL Vial样品瓶(GLS0008 1.5mL透明瓶带刻度+GLS0143红膜白胶垫片)

2. 检测项目: 含量测定

2.1 标准内容: 参考自2020版中国药典一部

色谱条件: 用十八烷基硅烷键合硅胶为填充剂; 以异丙醇-甲醇-醋酸-水(2:25:2:71)为流动相; 检测波长为230nm。进样体积10μL。

系统适应性要求: 理论板数按芍药苷峰计算不低于3000。

2.2 溶液配制

供试品溶液的制备: 取装量差异项下的本品内容物, 研细, 取约0.5g, 称定, 置50mL量瓶中, 加稀乙醇适量, 超声处理(功率500W, 频率40kHz) 30分钟, 放置室温, 加稀乙醇稀释至刻度, 摇匀, 滤过, 去续滤液, 即得。

对照品溶液的制备: 取芍药苷对照品适量, 称定, 加稀乙醇制成每1mL含0.1mg的溶液, 即得。

2.3 实验条件

色谱柱: InertSustain AQ-C18 250×4.6mm,5μm(P/N:5020-89731)

流动相: 异丙醇/甲醇/醋酸/水=2/25/2/71

流速: 1.0mL/min

柱温: 30°C

检测波长: 230nm

进样量: 10μL

柱压: 10.0MPa

检测器: UV

2.4 实验图谱

技尔(上海)商贸有限公司

GL Sciences (Shanghai) Ltd.

●上海总公司

地址: 上海市长宁区仙霞路319号

远东国际广场A座902-903室

电话: 021-62782272

●技尔应用技术中心

地址: 上海市徐汇区桂林路418号

1号楼701室

电话: 021-64260228

●技尔成都分公司

地址: 成都市锦江区东御街18号

百扬大厦2602室

电话: 028-85596177

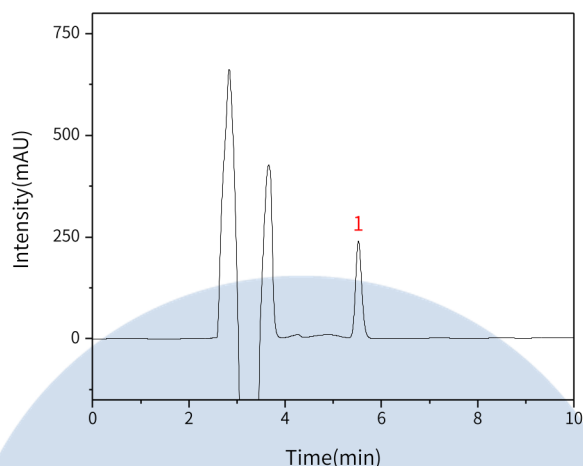
●技尔广州办事处

地址: 广州市天河区天河北路233号

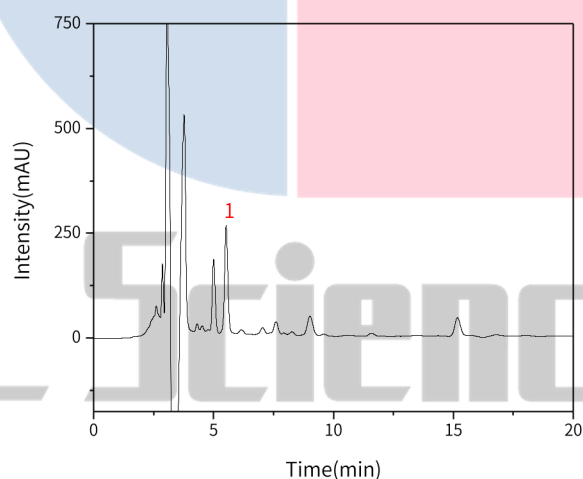
中信广场办公楼3217单元

电话: 400-089-1889



【分析结果】对照品溶液谱图


| No. | Name | Rt/min | Area | Height | N | Symmetry |
|-----|------|--------|---------|--------|------|----------|
| 1 | 芍药苷 | 5.52 | 2136.95 | 238.57 | 8838 | 1.12 |

【分析结果】供试品溶液谱图


| No. | Name | Rt/min | Area | Height | N | Symmetry | Res |
|-----|------|--------|---------|--------|------|----------|------|
| 1 | 芍药苷 | 5.53 | 2476.69 | 257.67 | 8039 | 1.04 | 2.24 |

【分析结果】重现性
技尔(上海)商贸有限公司

GL Sciences (Shanghai) Ltd.

●上海总公司

地址:上海市长宁区仙霞路319号

远东国际广场A座902-903室

电话:021-62782272

●技尔应用技术中心

地址:上海市徐汇区桂林路418号

1号楼701室

电话:021-64260228

●技尔成都分公司

地址:成都市锦江区东御街18号

百扬大厦2602室

电话:028-85596177

●技尔广州办事处

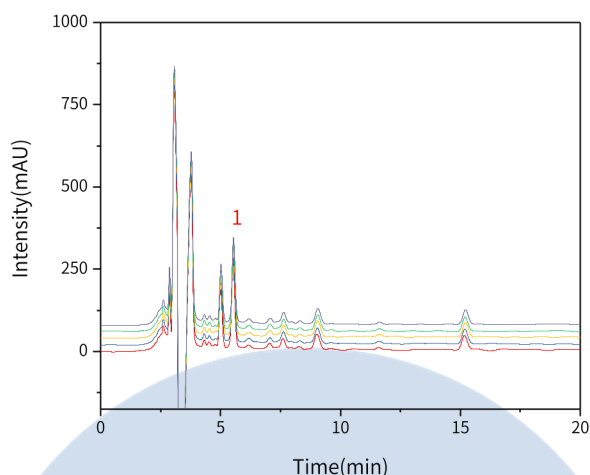
地址:广州市天河区天河北路233号

中信广场办公楼3217单元

电话:400-089-1889



技尔(上海)官方网站 技尔(上海)官方微信公众号



以芍药苷峰计：

| No. | RT/min | Area | Height | N | Symmetry | Res |
|-----|--------|---------|--------|------|----------|------|
| 1 | 5.53 | 2476.69 | 257.67 | 8039 | 1.04 | 2.24 |
| 2 | 5.54 | 2447.61 | 256.89 | 8120 | 1.03 | 2.24 |
| 3 | 5.54 | 2461.34 | 258.24 | 8170 | 1.03 | 2.24 |
| 4 | 5.54 | 2495.42 | 255.71 | 8014 | 1.05 | 2.25 |
| 5 | 5.54 | 2466.42 | 256.43 | 8130 | 1.04 | 2.24 |

※此实验完全符合2020版中国药典要求

3. 结论

正柴胡饮颗粒按照2020版中国药典标准规定检测方法检测。含量测定项目中，芍药苷的理论塔板数皆大于8000，且5次实验重复性良好。故InertSustain AQ-C18 250×4.6mm, 5μm(P/N:5020-89731)可以满足正柴胡饮颗粒的含量测定的检测需求。

技尔(上海)商贸有限公司

GL Sciences (Shanghai) Ltd.

●上海总公司

地址:上海市长宁区仙霞路319号

远东国际广场A座902-903室

电话:021-62782272

●技尔应用技术中心

地址:上海市徐汇区桂林路418号

1号楼701室

电话:021-64260228

●技尔成都分公司

地址:成都市锦江区东御街18号

百扬大厦2602室

电话:028-85596177

●技尔广州办事处

地址:广州市天河区天河北路233号

中信广场办公楼3217单元

电话:400-089-1889



技尔(上海)官方网站 技尔(上海)官方微信公众号

官网:www.glsciences.cn

服务热线:400-089-1889

邮箱:contact@glsciences.com.cn