

## 羟苯乙酯测定

GLS-LC-0303

### 1. 实验分析

#### 1.1 实验仪器及耗材

- 色谱柱: InertSustain AQ-C18 250mm×4.6mm,5μm(P/N: 5020-89731)
- GL Filter针式过滤器(GLS0602 13mm×0.22μm Nylon)
- GL Vial样品瓶(GLS0008 1.5mL透明瓶带刻度+GLS0143红膜白胶垫片)

### 2. 检测项目:羟苯乙酯测定

#### 2.1 系统适用性溶液配制

取对羟基苯甲酸、羟苯甲酯与羟苯乙酯对照品各适量,加流动相溶解并稀释制成每 1 mL 中各约含 10μg 的混合对照品溶液,作为系统适用性溶液。

#### 2.2 对照品溶液配制

取羟苯乙酯对照品适量,精密称定,加流动相溶解并定量稀释制成每 1mL 中约含 0.1mg 的溶液,作为对照品溶液。

#### 2.3 实验条件

色谱柱: InertSustain AQ-C18 250mm×4.6mm,5μm(P/N: 5020-89731)

流动相: 甲醇-1%冰醋酸 (60 : 40)

流速: 1.0mL/min

进样量: 20μL

柱温: 40°C

检测波长: 254nm

柱压: 10.1MPa

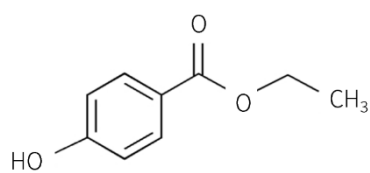


## 技尔(上海)商贸有限公司

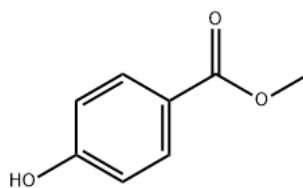
GL Sciences (Shanghai) Ltd.

- 技尔(上海)商贸有限公司 地址:上海市长宁区仙霞路319号远东国际广场A座903室 电话:021-62782272
- 技尔(上海)实验器材有限公司 地址:上海市长宁区仙霞路319号远东国际广场A座902室 电话:400-089-1889
- 技尔应用技术中心 地址:上海市徐汇区桂林路418号1号楼701室 电话:021-64260228
- 技尔成都分公司 地址:成都市锦江区东御街18号百扬大厦2602室 电话:028-85596177
- 技尔广州办事处 地址:广州市天河区天河北路233号中信广场办公楼3217单元 电话:400-089-1889

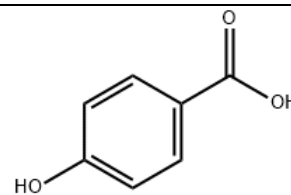




羟苯乙酯



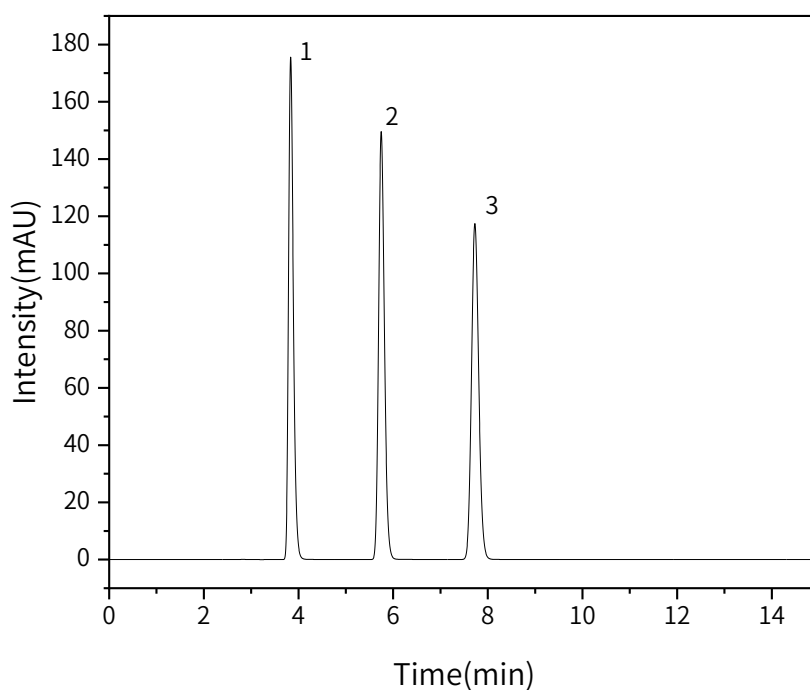
羟苯甲酯



对羟基苯甲酸

## 2.4 实验图谱

【分析结果】系统适用性溶液色谱图



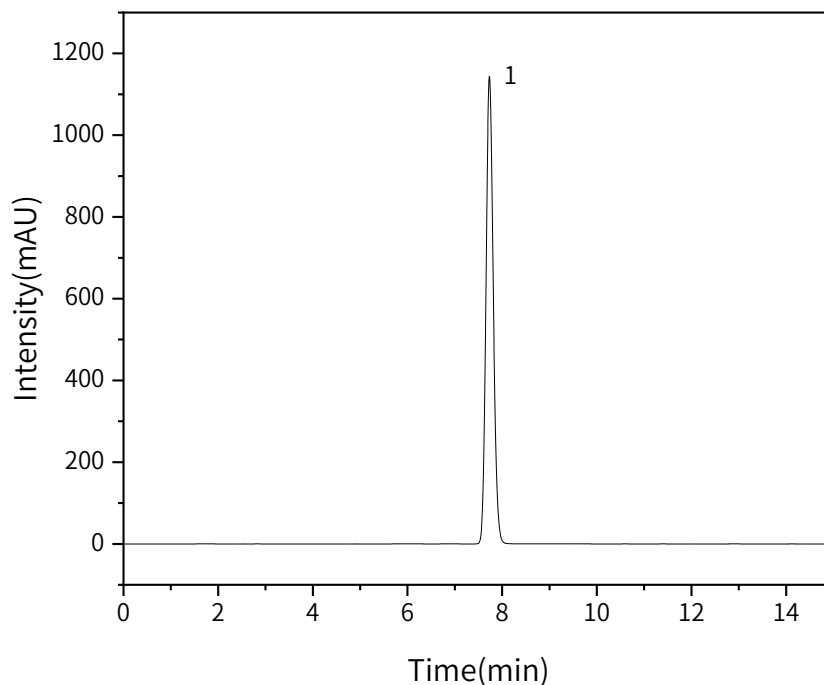
No.	Name	Rt/min	Area	Height	N	Symmetry	Res
1	对羟基苯甲酸	3.8	1237.6	176.3	7010	1.30	/
2	羟苯甲酯	5.7	1282.6	148.6	10264	1.18	9.35
3	羟苯乙酯	7.7	1254.3	117.7	12109	1.10	7.80

## 技尔(上海)商贸有限公司

GL Sciences (Shanghai) Ltd.

- 技尔(上海)商贸有限公司 地址: 上海市长宁区仙霞路319号远东国际广场A座903室 电话: 021-62782272
- 技尔(上海)实验器材有限公司 地址: 上海市长宁区仙霞路319号远东国际广场A座902室 电话: 400-089-1889
- 技尔应用技术中心 地址: 上海市徐汇区桂林路418号1号楼701室 电话: 021-64260228
- 技尔成都分公司 地址: 成都市锦江区东御街18号百扬大厦2602室 电话: 028-85596177
- 技尔广州办事处 地址: 广州市天河区天河北路233号中信广场办公楼3217单元 电话: 400-089-1889



**【分析结果】对照品溶液色谱图**


No.	Name	Rt/min	Area	Height	N	Symmetry	Res
1	羟苯乙酯	7.7	12203.2	1144.4	12111	1.13	/

### 3. 结论

羟苯乙酯测定按照《中华人民共和国药典》第四部规定检测方法检测。在含量测定项目中, InertSustain AQ-C18 250mm×4.6mm,5μm(P/N: 5020-89731)可以满足检测需求。

※InertSustain AQ-C18 是一款具有高惰性和高耐久性的反相 C18 色谱柱, 与普通反相 C18 柱相比, 保留高极性化合物能力更强。通过键和距离优化技术, 使该色谱柱可耐受 100%水相的分析方法, 有效提高极性化合物保留。

## 技尔(上海)商贸有限公司

GL Sciences (Shanghai) Ltd.

- 技尔(上海)商贸有限公司 地址: 上海市长宁区仙霞路319号远东国际广场A座903室 电话: 021-62782272
- 技尔(上海)实验器材有限公司 地址: 上海市长宁区仙霞路319号远东国际广场A座902室 电话: 400-089-1889
- 技尔应用技术中心 地址: 上海市徐汇区桂林路418号1号楼701室 电话: 021-64260228
- 技尔成都分公司 地址: 成都市锦江区东御街18号百扬大厦2602室 电话: 028-85596177
- 技尔广州办事处 地址: 广州市天河区天河北路233号中信广场办公楼3217单元 电话: 400-089-1889

