

## 小儿豉翘清热颗粒-栀子的检测

GLS-LC-0301

### 1. 实验分析

#### 1.1 实验仪器及耗材

- 色谱柱: High carbon ODS 250×4.6mm,5μm (5020-39363)
- GL Filter针式过滤器(GLS0602 13mm×0.22μm Nylon)
- GL Vial样品瓶(GLS0008 1.5mL透明瓶带刻度+GLS0143红膜白胶垫片)

### 2. 检测项目: 小儿豉翘清热颗粒-栀子的检测 (2025版药典一部方法)

#### 2.1 溶液配置

对照品溶液的制备: 取栀子苷对照品适量, 精密称定, 加流动相溶解制成每 1ml 含 20μg 的溶液, 即得。

供试品溶液的制备: 取装量差异项下的本品内容物, 研细, 取约 0.45g, 精密称定, 置具塞锥形瓶中, 精密加入甲醇 20ml, 密塞, 称定重量, 超声 (功率 300W, 频率 50kHz) 处理 30 分钟, 放冷, 再称定重量, 用甲醇补足减失的重量, 摇匀, 滤过。精密量取续滤液 2ml, 置 10ml 量瓶中, 加流动相稀释至刻度, 摇匀, 即得。

#### 2.2 系统适用性要求

理论板数按栀子苷峰计算应不低于3000。

#### 2.3 实验条件

色谱柱: High carbon ODS 250×4.6mm,5μm (5020-39363)  
流动相: 甲醇-5mmol/L枸橼酸溶液 (含2.5%异丙醇) (10:90)  
流速: 1.0mL/min  
进样量: 20μL  
柱温: 35℃  
检测器检测波长: 238nm

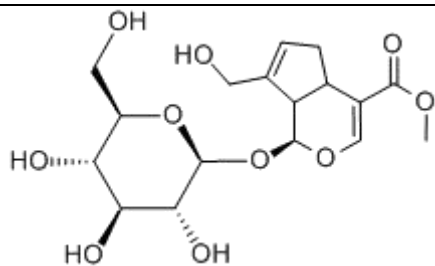


## 技尔(上海)商贸有限公司

GL Sciences (Shanghai) Ltd.

- 技尔(上海)商贸有限公司 地址: 上海市长宁区仙霞路319号远东国际广场A座903室 电话: 021-62782272
- 技尔(上海)实验器材有限公司 地址: 上海市长宁区仙霞路319号远东国际广场A座902室 电话: 400-089-1889
- 技尔应用技术中心 地址: 上海市徐汇区桂林路418号1号楼701室 电话: 021-64260228
- 技尔成都分公司 地址: 成都市锦江区东御街18号百扬大厦2602室 电话: 028-85596177
- 技尔广州办事处 地址: 广州市天河区天河北路233号中信广场办公楼3217单元 电话: 400-089-1889

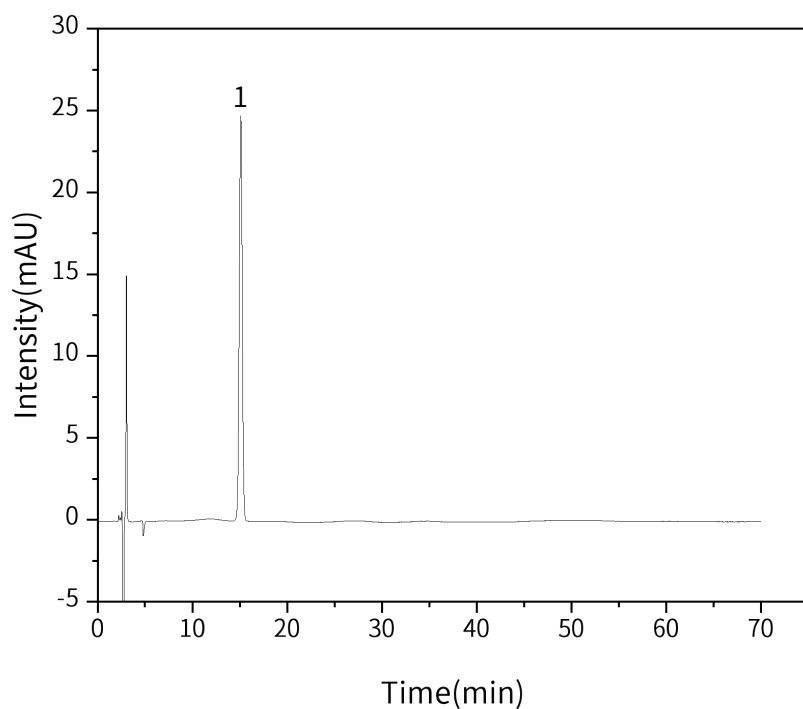




栀子苷

## 2.4 实验图谱

### 【分析结果】对照品色谱图



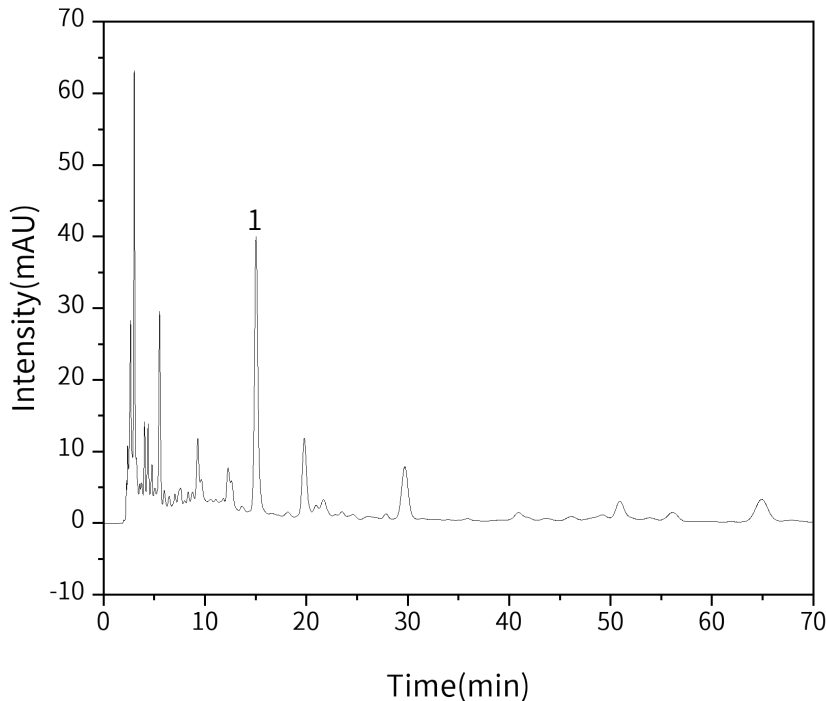
| No. | Name | Rt/min | Area   | Height | N     | Symmetry |
|-----|------|--------|--------|--------|-------|----------|
| 1   | 栀子苷  | 15.1   | 542.96 | 24.77  | 10981 | 1.0      |

## 技尔(上海)商贸有限公司

GL Sciences (Shanghai) Ltd.

- 技尔(上海)商贸有限公司 地址:上海市长宁区仙霞路319号远东国际广场A座903室 电话:021-62782272
- 技尔(上海)实验器材有限公司 地址:上海市长宁区仙霞路319号远东国际广场A座902室 电话:400-089-1889
- 技尔应用技术中心 地址:上海市徐汇区桂林路418号1号楼701室 电话:021-64260228
- 技尔成都分公司 地址:成都市锦江区东御街18号百扬大厦2602室 电话:028-85596177
- 技尔广州办事处 地址:广州市天河区天河北路233号中信广场办公楼3217单元 电话:400-089-1889



**【分析结果】供试品色谱图**


| No. | Name | Rt/min | Area   | Height | N     | Symmetry |
|-----|------|--------|--------|--------|-------|----------|
| 1   | 栀子苷  | 15.0   | 922.29 | 38.51  | 10096 | 1.19     |

**3. 结论**

- 在小儿豉翘清热颗粒-栀子的检测项目中，使用High carbon ODS 250×4.6mm,5μm (5020-39363)，完全参考药典方法，未做任何改动情况下，理论塔板数:10981，满足药典不低于 3000 要求。

※High carbon ODS 液相色谱柱是在新型高纯度球状硅胶基质上键合十八烷基的反相分离模式色谱柱，可在

**技尔(上海)商贸有限公司**  
GL Sciences (Shanghai) Ltd.

- 技尔(上海)商贸有限公司 地址:上海市长宁区仙霞路319号远东国际广场A座903室 电话:021-62782272
- 技尔(上海)实验器材有限公司 地址:上海市长宁区仙霞路319号远东国际广场A座902室 电话:400-089-1889
- 技尔应用技术中心 地址:上海市徐汇区桂林路418号1号楼701室 电话:021-64260228
- 技尔成都分公司 地址:成都市锦江区东御街18号百扬大厦2602室 电话:028-85596177
- 技尔广州办事处 地址:广州市天河区天河北路233号中信广场办公楼3217单元 电话:400-089-1889



Ph2~7.5 范围内使用，最高操作温度为 60°C，粒径：5 $\mu$ m，表面积：450m<sup>2</sup>/g，细孔径：100Å (10nm)，细孔容  
积：1.05mL/g，碳含量：23.0%，适合用于弱极性至中等极性例如合成药物、中药、多肽、有机酸等的分离。采  
用高纯硅胶基体，惰性化程度很高，端基封尾彻底，即使是酸性和碱性或者金属配位性化合物化合物分析，也能  
保持良好的峰型。

## 技尔(上海)商贸有限公司 GL Sciences (Shanghai) Ltd.

- 技尔(上海)商贸有限公司 地址:上海市长宁区仙霞路319号远东国际广场A座903室 电话:021-62782272
- 技尔(上海)实验器材有限公司 地址:上海市长宁区仙霞路319号远东国际广场A座902室 电话:400-089-1889
- 技尔应用技术中心 地址:上海市徐汇区桂林路418号1号楼701室 电话:021-64260228
- 技尔成都分公司 地址:成都市锦江区东御街18号百扬大厦2602室 电话:028-85596177
- 技尔广州办事处 地址:广州市天河区天河北路233号中信广场办公楼3217单元 电话:400-089-1889

