

槐花中芦丁的检测

GLS-LC-0298

1. 实验分析

1.1 实验仪器及耗材

- 色谱柱： WondaSil C18 250×4.6mm,5μm(5020-39003)
- GL Filter针式过滤器(GLS0602 13mm×0.22μm Nylon)
- GL Vial样品瓶(GLS0008 1.5mL透明瓶带刻度+GLS0143红膜白胶垫片)

2. 检测项目：槐花中芦丁的检测（2025版药典一部方法）

2.1 溶液配置

对照品溶液的制备：取芦丁对照品适量，精密称定，加甲醇制成每1ml含0.1mg的溶液，即得。

供试品溶液的制备：取本品槐花粗粉约0.2g，精密称定，置具塞锥形瓶中，精密加入甲醇50ml，称定重量，超声处理（功率250W，频率25kHz）30分钟，放冷，再称定重量，用甲醇补足减失的重量，摇匀，滤过。精密量取续滤液2ml，置10ml量瓶中，加甲醇至刻度，摇匀，即得。

2.2 系统适用性要求

理论板数按芦丁峰计算应不低于2000。

2.3 实验条件

色谱柱： WondaSil C18 250×4.6mm,5μm(5020-39003)

流动相： 甲醇-1%冰醋酸溶液（32：68）

流速： 1.0mL/min

进样量： 10μL

柱温： 25℃

检测器检测波长： 257nm

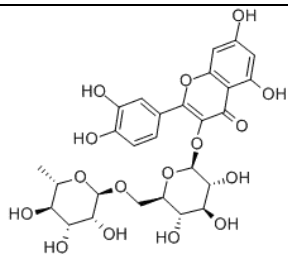


技尔(上海)商贸有限公司

GL Sciences (Shanghai) Ltd.

- 技尔(上海)商贸有限公司 地址:上海市长宁区仙霞路319号远东国际广场A座903室 电话:021-62782272
- 技尔(上海)实验器材有限公司 地址:上海市长宁区仙霞路319号远东国际广场A座902室 电话:400-089-1889
- 技尔应用技术中心 地址:上海市徐汇区桂林路418号1号楼701室 电话:021-64260228
- 技尔成都分公司 地址:成都市锦江区东御街18号百扬大厦2602室 电话:028-85596177
- 技尔广州办事处 地址:广州市天河区天河北路233号中信广场办公楼3217单元 电话:400-089-1889

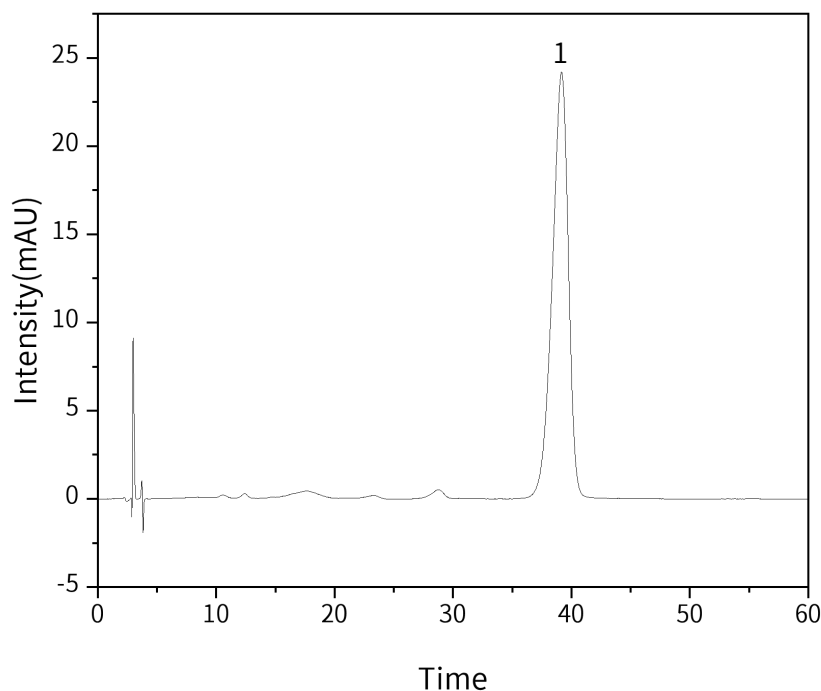




芦丁

2.4 实验图谱

【分析结果】对照品色谱图



No.	Name	Rt/m in	Area	Height	N	Symmetry	Res
1	芦丁	39.2	2290.00	24.18	3906	0.85	/

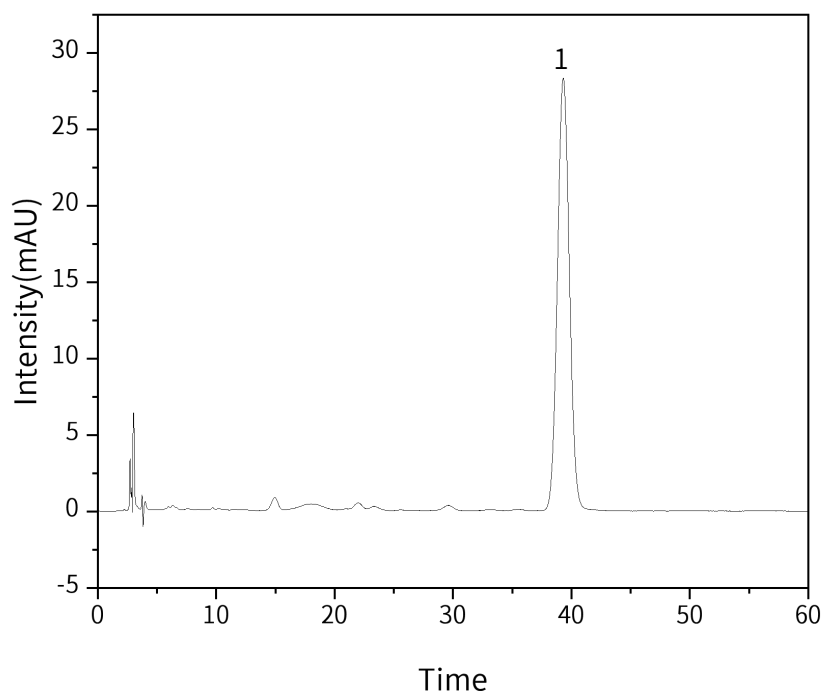
【分析结果】供试品色谱图

技尔(上海)商贸有限公司

GL Sciences (Shanghai) Ltd.

- 技尔(上海)商贸有限公司 地址:上海市长宁区仙霞路319号远东国际广场A座903室 电话:021-62782272
- 技尔(上海)实验器材有限公司 地址:上海市长宁区仙霞路319号远东国际广场A座902室 电话:400-089-1889
- 技尔应用技术中心 地址:上海市徐汇区桂林路418号1号楼701室 电话:021-64260228
- 技尔成都分公司 地址:成都市锦江区东御街18号百扬大厦2602室 电话:028-85596177
- 技尔广州办事处 地址:广州市天河区天河北路233号中信广场办公楼3217单元 电话:400-089-1889





No.	Name	Rt/min	Area	Height	N	Symmetry
1	芦丁	39.3	1991.41	28.29	7159	1.06

3. 结论

在槐花中芦丁的检测项目中，使用 WondaSil C18 250×4.6mm,5μm(5020-39003)，完全参考药典方法，未做任何改动情况下，理论塔板数:3906，满足药典不低于 2000 要求。

※WondaSil C18 液相色谱柱是在高纯度球状硅胶基质上键合十八烷基的反相分离模式色谱柱，粒径：5μm，

技尔(上海)商贸有限公司
GL Sciences (Shanghai) Ltd.

- 技尔(上海)商贸有限公司 地址:上海市长宁区仙霞路319号远东国际广场A座903室 电话:021-62782272
- 技尔(上海)实验器材有限公司 地址:上海市长宁区仙霞路319号远东国际广场A座902室 电话:400-089-1889
- 技尔应用技术中心 地址:上海市徐汇区桂林路418号1号楼701室 电话:021-64260228
- 技尔成都分公司 地址:成都市锦江区东御街18号百扬大厦2602室 电话:028-85596177
- 技尔广州办事处 地址:广州市天河区天河北路233号中信广场办公楼3217单元 电话:400-089-1889



表面积：450 m²/g，细孔径：100Å，微孔容积：1.05mL/g，碳含量：9.5%，由于径粒使用的是均一完全呈球状的硅胶，因此还可以在低压下使用，由于实施端基封尾处理，因此既不会有碱性化合物的吸附问题，也不会有酸性化合物的吸附问题，即使在酸性条件下，也有较高的耐久性。

技尔(上海)商贸有限公司

GL Sciences (Shanghai) Ltd.

- 技尔(上海)商贸有限公司 地址:上海市长宁区仙霞路319号远东国际广场A座903室 电话:021-62782272
- 技尔(上海)实验器材有限公司 地址:上海市长宁区仙霞路319号远东国际广场A座902室 电话:400-089-1889
- 技尔应用技术中心 地址:上海市徐汇区桂林路418号1号楼701室 电话:021-64260228
- 技尔成都分公司 地址:成都市锦江区东御街18号百扬大厦2602室 电话:028-85596177
- 技尔广州办事处 地址:广州市天河区天河北路233号中信广场办公楼3217单元 电话:400-089-1889

