

茵栀黄口服液-栀子提取物的检测

GLS-LC-0299

1. 实验分析

1.1 实验仪器及耗材

- 色谱柱: WondaSil C18-WR 250×4.6mm,5μm (5020-39033)
- GL Filter针式过滤器(GLS0602 13mm×0.22μm Nylon)
- GL Vial样品瓶(GLS0008 1.5mL透明瓶带刻度+GLS0143红膜白胶垫片)

2. 检测项目: 茵栀黄口服液-栀子提取物的检测 (2025版药典一部方法)

2.1 溶液配置

对照品溶液的制备: 取栀子苷对照品适量, 精密称定, 加甲醇制成每1ml含60μg的溶液, 即得。

供试品溶液的制备: 精密量取本品2ml, 置50ml量瓶中, 加0.1mol/L盐酸溶液稀释至刻度, 振摇5分钟, 静置, 取上清液, 滤过, 取续滤液, 即得。

2.2 系统适用性要求

理论板数按栀子苷峰计算应不低于2000。

2.3 实验条件

色谱柱: WondaSil C18-WR 250×4.6mm,5μm (5020-39033)

流动相: 乙腈-水-三乙胺-磷酸 (10:90:0.1:0.1)

流速: 1.0mL/min

进样量: 10μL

柱温: 30℃

检测器检测波长: 238nm

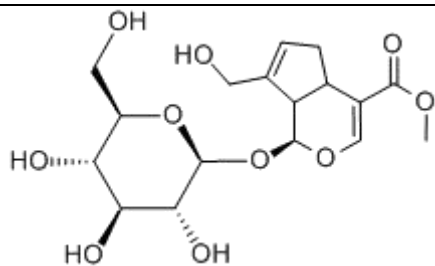


技尔(上海)商贸有限公司

GL Sciences (Shanghai) Ltd.

- 技尔(上海)商贸有限公司 地址: 上海市长宁区仙霞路319号远东国际广场A座903室 电话: 021-62782272
- 技尔(上海)实验器材有限公司 地址: 上海市长宁区仙霞路319号远东国际广场A座902室 电话: 400-089-1889
- 技尔应用技术中心 地址: 上海市徐汇区桂林路418号1号楼701室 电话: 021-64260228
- 技尔成都分公司 地址: 成都市锦江区东御街18号百扬大厦2602室 电话: 028-85596177
- 技尔广州办事处 地址: 广州市天河区天河北路233号中信广场办公楼3217单元 电话: 400-089-1889

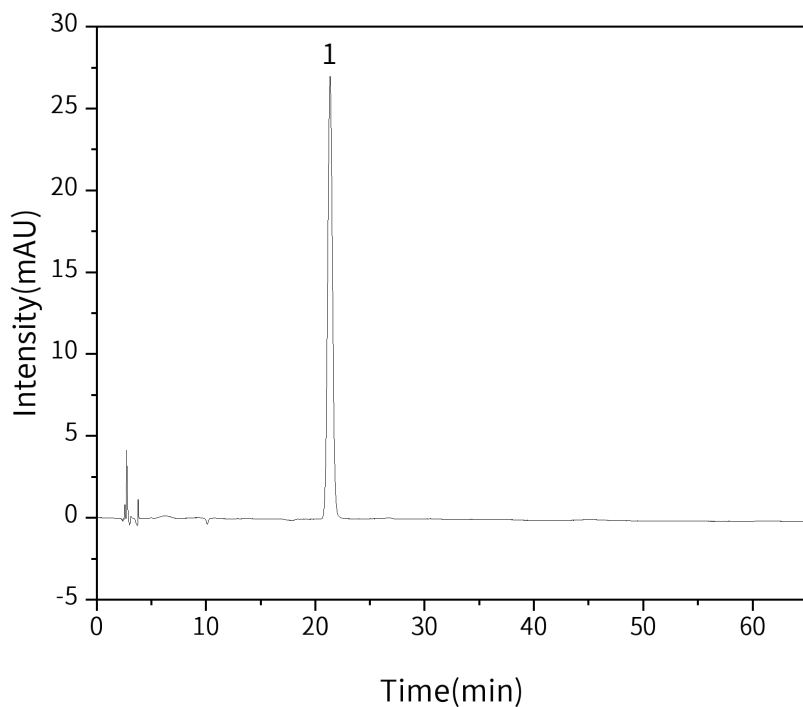




栀子苷

2.4 实验图谱

【分析结果】对照品色谱图



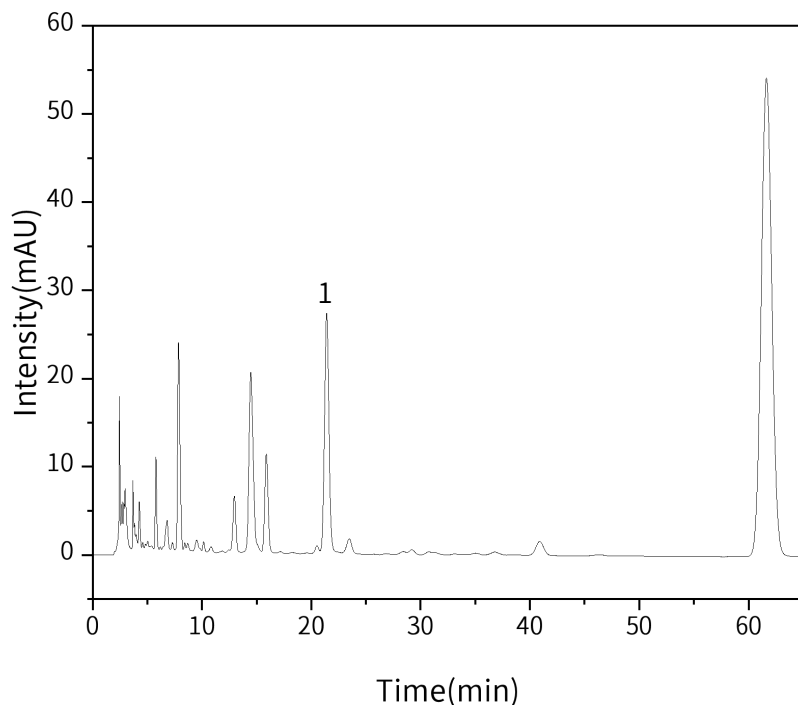
No.	Name	Rt/m in	Area	Height	N	Symmetry
1	栀子苷	21.4	834.03	27.06	11094	1.03

技尔(上海)商贸有限公司

GL Sciences (Shanghai) Ltd.

- 技尔(上海)商贸有限公司 地址:上海市长宁区仙霞路319号远东国际广场A座903室 电话:021-62782272
- 技尔(上海)实验器材有限公司 地址:上海市长宁区仙霞路319号远东国际广场A座902室 电话:400-089-1889
- 技尔应用技术中心 地址:上海市徐汇区桂林路418号1号楼701室 电话:021-64260228
- 技尔成都分公司 地址:成都市锦江区东御街18号百扬大厦2602室 电话:028-85596177
- 技尔广州办事处 地址:广州市天河区天河北路233号中信广场办公楼3217单元 电话:400-089-1889



【分析结果】供试品色谱图


No.	Name	Rt/min	Area	Height	N	Symmetry
1	栀子苷	21.4	753.20	27.05	13533	1.05

3. 结论

- 在茵栀黄口服液-栀子提取物的检测项目中，使用WondaSil C18-WR 250×4.6mm,5μm (5020-39033)，完全参考药典方法，未做任何改动情况下，理论塔板数:11094，满足药典不低于 2000 要求。

技尔(上海)商贸有限公司

GL Sciences (Shanghai) Ltd.

- 技尔(上海)商贸有限公司 地址:上海市长宁区仙霞路319号远东国际广场A座903室 电话:021-62782272
- 技尔(上海)实验器材有限公司 地址:上海市长宁区仙霞路319号远东国际广场A座902室 电话:400-089-1889
- 技尔应用技术中心 地址:上海市徐汇区桂林路418号1号楼701室 电话:021-64260228
- 技尔成都分公司 地址:成都市锦江区东御街18号百扬大厦2602室 电话:028-85596177
- 技尔广州办事处 地址:广州市天河区天河北路233号中信广场办公楼3217单元 电话:400-089-1889



※WondaSil C18-WR 液相色谱柱是在新型高纯度球状硅胶基质上键合十八烷基的反相分离模式色谱柱，可在 pH1~10 范围内使用，最高操作温度为 60°C，粒径：5um，表面积：450m²/g，细孔径：100Å (10nm)，细孔容积：1.05mL/g，碳含量：14.0%，适合用于弱极性至中等极性例如合成药物、中药、多肽、有机酸等的分离。采用高纯球状硅胶基体，惰性化程度很高，端基封尾彻底，即使是酸性和碱性或者金属配位性化合物化合物分析，也能保持良好的峰型。

技尔(上海)商贸有限公司 GL Sciences (Shanghai) Ltd.

- 技尔(上海)商贸有限公司 地址:上海市长宁区仙霞路319号远东国际广场A座903室 电话:021-62782272
- 技尔(上海)实验器材有限公司 地址:上海市长宁区仙霞路319号远东国际广场A座902室 电话:400-089-1889
- 技尔应用技术中心 地址:上海市徐汇区桂林路418号1号楼701室 电话:021-64260228
- 技尔成都分公司 地址:成都市锦江区东御街18号百扬大厦2602室 电话:028-85596177
- 技尔广州办事处 地址:广州市天河区天河北路233号中信广场办公楼3217单元 电话:400-089-1889

