

香草醛有关物质测定

GLS-GC-0066

1. 实验分析

1.1 实验仪器及耗材

- 色谱柱: InertCap 1 30m*0.25mm*0.25 μ m (P/N: 1010-11142)
- GL Vial样品瓶(GLS0008 2mL 9-425 透明进样瓶 带刻度)

2. 检测项目:香草醛有关物质测定

2.1 对照品溶液配制

取香草醛对照品适量,加甲醇溶解并稀释制成每 1mL 中约含 1mg 的溶液,作为对照品溶液。(临用新制)

2.2 实验条件

色谱柱: InertCap 1 30m*0.25mm*0.25 μ m (P/N: 1010-11142)

载气: 氮气

载气流速: 1.0mL/min

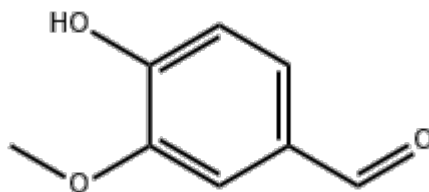
分流模式,分流比100: 1

进样口温度: 240 $^{\circ}$ C

柱温: 170 $^{\circ}$ C

进样量: 1 μ L

FID温度: 240 $^{\circ}$ C



香草醛

技尔(上海)商贸有限公司

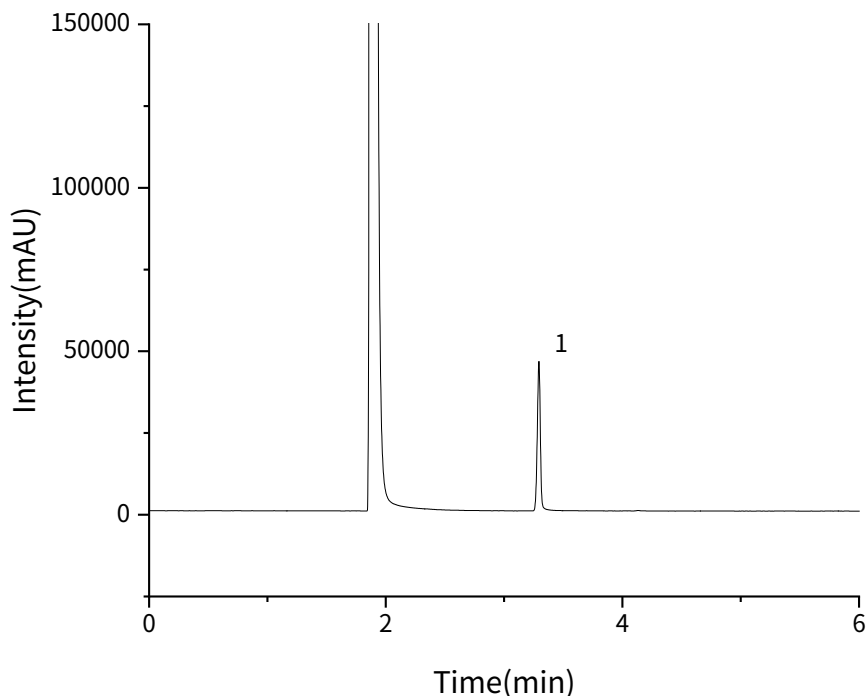
GL Sciences (Shanghai) Ltd.

- 技尔(上海)商贸有限公司 地址:上海市长宁区仙霞路319号远东国际广场A座903室 电话:021-62782272
- 技尔(上海)实验器材有限公司 地址:上海市长宁区仙霞路319号远东国际广场A座902室 电话:400-089-1889
- 技尔应用技术中心 地址:上海市徐汇区桂林路418号1号楼701室 电话:021-64260228
- 技尔成都分公司 地址:成都市锦江区东御街18号百扬大厦2602室 电话:028-85596177
- 技尔广州办事处 地址:广州市天河区天河北路233号中信广场办公楼3217单元 电话:400-089-1889



2.3 实验图谱

【分析结果】对照品溶液色谱图



No.	Name	Rt/min	Area	Height	N	Symmetry	Res
1	香草醛	3.3	1603	45958	75553	0.96	/

3. 结论

香草醛有关物质测定按照《中华人民共和国药典》第四部规定检测方法检测，目标物峰形对称，InertCap 1 30m*0.25mm*0.25 μ m (P/N: 1010-11142)可以满足检测需求。

※InertCap 1 是键合了 100%二甲基聚硅氧烷的非极性色谱柱，样品以沸点的高低顺序出峰，适用于常规分析的通用型色谱柱。

技尔(上海)商贸有限公司 GL Sciences (Shanghai) Ltd.

- 技尔(上海)商贸有限公司 地址:上海市长宁区仙霞路319号远东国际广场A座903室 电话:021-62782272
- 技尔(上海)实验器材有限公司 地址:上海市长宁区仙霞路319号远东国际广场A座902室 电话:400-089-1889
- 技尔应用技术中心 地址:上海市徐汇区桂林路418号1号楼701室 电话:021-64260228
- 技尔成都分公司 地址:成都市锦江区东御街18号百扬大厦2602室 电话:028-85596177
- 技尔广州办事处 地址:广州市天河区天河北路233号中信广场办公楼3217单元 电话:400-089-1889

