

## 川芎中藁本内酯的测定

GLS-LC-0327

### 1. 实验分析

#### 1.1 实验仪器及耗材

- 色谱柱：GL C18-H 5 $\mu$ m 4.6 x 250 mm (P/N: 5020-39356)
- GL Vial样品瓶 (GLS0008 2mL 9-425 透明进样瓶 带刻度)
- GL Filter针式过滤器 (GLS0602 13mm NY包边滤器 孔径0.22 $\mu$ m. 100个/罐)

### 2. 检测项目:川芎中藁本内酯的测定 (25版药典)

#### 2.1 对照品溶液配制

取丁苯酞对照品适量，精密称定，加无水乙醇制成每 1mL 含 80 $\mu$ g 的溶液，即得。

#### 2.2 供试品溶液配制

取本品粉末（过四号筛）约 0.2g，精密称定，置具塞锥形瓶中，精密加入甲醇 25mL，称定重量，超声处理（300W，40kHz）30 分钟，放冷，再称定重量，用甲醇补足减失的重量，摇匀，滤过，取续滤液，置棕色瓶中，即得。

#### 2.3 实验条件

色谱柱：GL C18-H 5 $\mu$ m 4.6 x 250 mm (P/N: 5020-39356)

检测波长（丁苯酞）：230nm

检测波长（藁本内酯）：330nm

柱温：35 $^{\circ}$ C

流速：1.0mL

进样量：5 $\mu$ L

流动相： 甲醇-水（52：48）

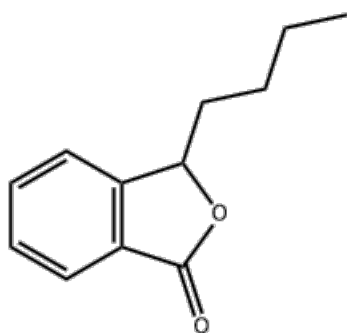


## 技尔(上海)商贸有限公司

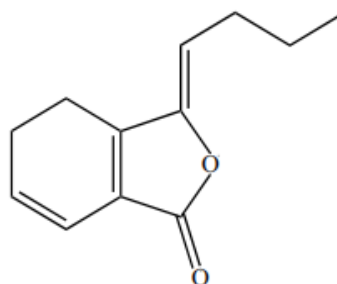
GL Sciences (Shanghai) Ltd.

- 技尔(上海)商贸有限公司 地址:上海市长宁区仙霞路319号远东国际广场A座903室 电话:021-62782272
- 技尔(上海)实验器材有限公司 地址:上海市长宁区仙霞路319号远东国际广场A座902室 电话:400-089-1889
- 技尔应用技术中心 地址:上海市徐汇区桂林路418号1号楼701室 电话:021-64260228
- 技尔成都分公司 地址:成都市锦江区东御街18号百扬大厦2602室 电话:028-85596177
- 技尔广州办事处 地址:广州市天河区天河北路233号中信广场办公楼3217单元 电话:400-089-1889





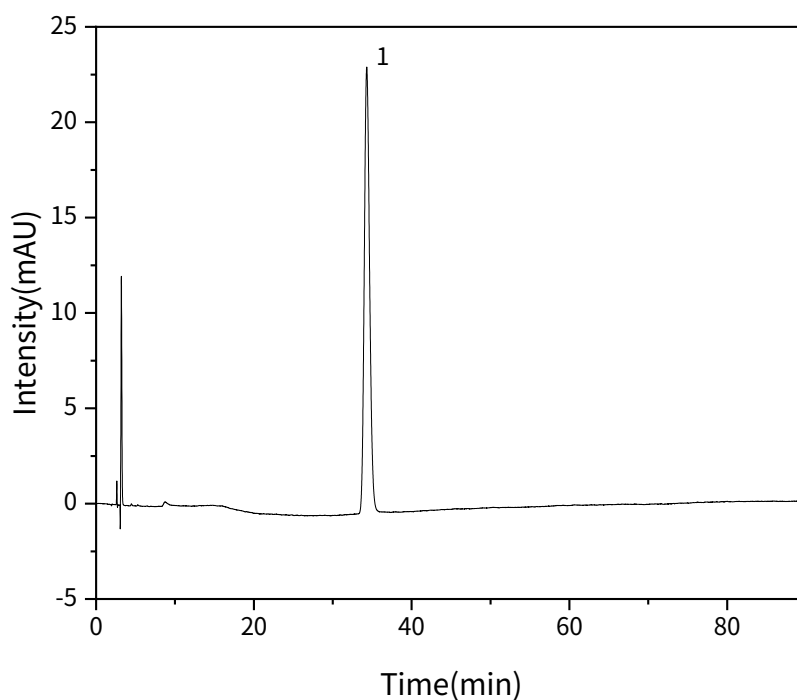
丁苯酞



藁本内酯

## 2.4 实验图谱

【分析结果】对照品溶液色谱图-230nm



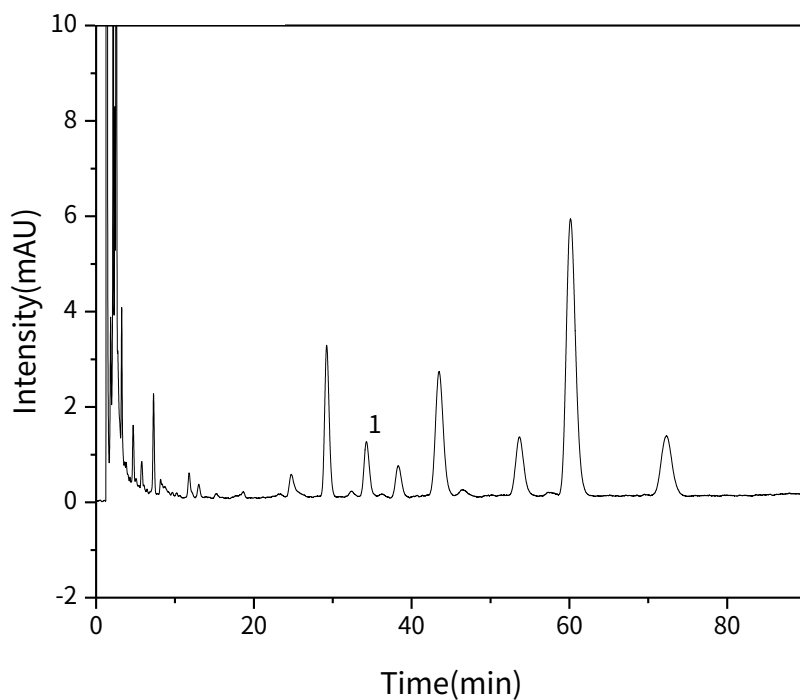
| No. | Name | Rt/min | Area   | Height | N     | Symmetry | Res |
|-----|------|--------|--------|--------|-------|----------|-----|
| 1   | 丁苯酞  | 34.307 | 1105.6 | 23.4   | 12294 | 1.17     | /   |

**技尔(上海)商贸有限公司**

GL Sciences (Shanghai) Ltd.

- 技尔(上海)商贸有限公司 地址:上海市长宁区仙霞路319号远东国际广场A座903室 电话:021-62782272
- 技尔(上海)实验器材有限公司 地址:上海市长宁区仙霞路319号远东国际广场A座902室 电话:400-089-1889
- 技尔应用技术中心 地址:上海市徐汇区桂林路418号1号楼701室 电话:021-64260228
- 技尔成都分公司 地址:成都市锦江区东御街18号百扬大厦2602室 电话:028-85596177
- 技尔广州办事处 地址:广州市天河区天河北路233号中信广场办公楼3217单元 电话:400-089-1889



**【分析结果】 供试品溶液色谱图-230nm**


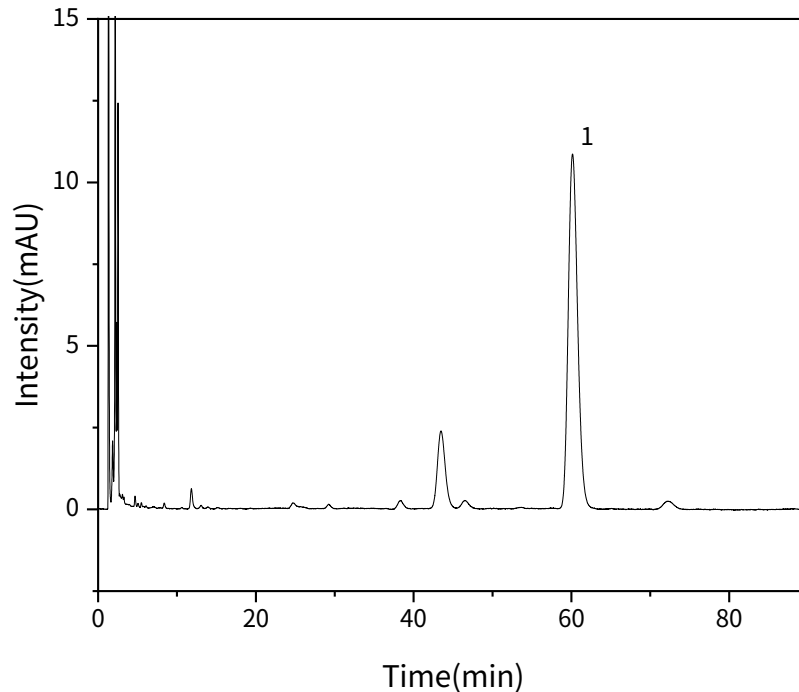
| No. | Name | Rt/min | Area | Height | N     | Symmetry | Res |
|-----|------|--------|------|--------|-------|----------|-----|
| 1   | 丁苯酞  | 34.3   | 54   | 1.2    | 12218 | 1.19     | /   |

**技尔(上海)商贸有限公司**

GL Sciences (Shanghai) Ltd.

- 技尔(上海)商贸有限公司      地址:上海市长宁区仙霞路319号远东国际广场A座903室    电话:021-62782272
- 技尔(上海)实验器材有限公司    地址:上海市长宁区仙霞路319号远东国际广场A座902室    电话:400-089-1889
- 技尔应用技术中心            地址:上海市徐汇区桂林路418号1号楼701室    电话:021-64260228
- 技尔成都分公司              地址:成都市锦江区东御街18号百扬大厦2602室    电话:028-85596177
- 技尔广州办事处              地址:广州市天河区天河北路233号中信广场办公楼3217单元    电话:400-089-1889



**【分析结果】供试品溶液色谱图-330nm**


| No. | Name | Rt/min | Area | Height | N     | Symmetry | Res |
|-----|------|--------|------|--------|-------|----------|-----|
| 1   | 藁本内酯 | 60.1   | 884  | 10.8   | 12733 | 1.19     | /   |

### 3. 结论

川芎中藁本内酯的测定参考25版中国药典，GL C18-H 5 $\mu$ m 4.6 x 250 mm (P/N: 5020-39356) 可以满足检测需求。

※GL C18-H 具有更宽的 pH 范围，适合各种流动相条件；采用聚合物包被技术，硅胶惰性更高，强化酸性碱性及金属配位体化合物的峰形，有常规柱及快速分析柱供选择。

## 技尔(上海)商贸有限公司

GL Sciences (Shanghai) Ltd.

- 技尔(上海)商贸有限公司 地址:上海市长宁区仙霞路319号远东国际广场A座903室 电话:021-62782272
- 技尔(上海)实验器材有限公司 地址:上海市长宁区仙霞路319号远东国际广场A座902室 电话:400-089-1889
- 技尔应用技术中心 地址:上海市徐汇区桂林路418号1号楼701室 电话:021-64260228
- 技尔成都分公司 地址:成都市锦江区东御街18号百扬大厦2602室 电话:028-85596177
- 技尔广州办事处 地址:广州市天河区天河北路233号中信广场办公楼3217单元 电话:400-089-1889

