

## 肉苁蓉含量测定

GLS-LC-0328

### 1. 实验分析

#### 1.1 实验仪器及耗材

- 色谱柱：GL C18 Superb 5 $\mu$ m 4.6 x 250 mm (P/N: 5020-39365)
- GL Vial样品瓶 (GLS0008 2mL 9-425 透明进样瓶 带刻度)
- GL Filter针式过滤器 (GLS0602 13mm NY包边滤器 孔径0.22 $\mu$ m. 100个/罐)

### 2. 检测项目: 肉苁蓉含量测定 (25版药典)

#### 2.1 对照品溶液配制

取松果菊苷对照品、毛蕊花糖苷对照品适量,精密称定,加50%甲醇制成每1mL各含0.2mg的混合溶液,即得。

#### 2.2 供试品溶液配制

取本品粉末(过四号筛)约1g,精密称定,置100mL棕色量瓶中,精密加入50%甲醇50mL,密塞,摇匀,称定重量,浸泡30分钟,超声处理40分钟(功率250W,频率35kHz),放冷,再称定重量,加50%甲醇补足减失的重量,摇匀,静置,取上清液,滤过,取续滤液,即得。

#### 2.3 实验条件

色谱柱: GL C18 Superb 5 $\mu$ m 4.6 x 250 mm (P/N: 5020-39365)

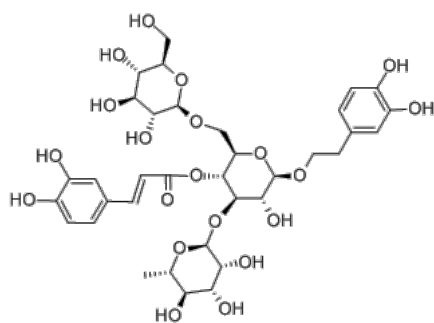
柱温: 40 $^{\circ}$ C

流速: 1.0mL

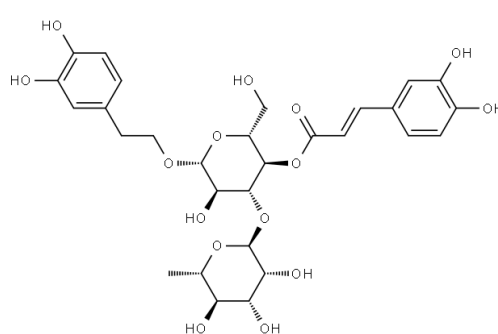
进样量: 10 $\mu$ L

检测波长: 330nm

柱压: 15.3MPa



松果菊苷



毛蕊花糖苷

**技尔(上海)商贸有限公司**

GL Sciences (Shanghai) Ltd.

- 技尔(上海)商贸有限公司 地址:上海市长宁区仙霞路319号远东国际广场A座903室 电话:021-62782272
- 技尔(上海)实验器材有限公司 地址:上海市长宁区仙霞路319号远东国际广场A座902室 电话:400-089-1889
- 技尔应用技术中心 地址:上海市徐汇区桂林路418号1号楼701室 电话:021-64260228
- 技尔成都分公司 地址:成都市锦江区东御街18号百扬大厦2602室 电话:028-85596177
- 技尔广州办事处 地址:广州市天河区天河北路233号中信广场办公楼3217单元 电话:400-089-1889



技尔官网

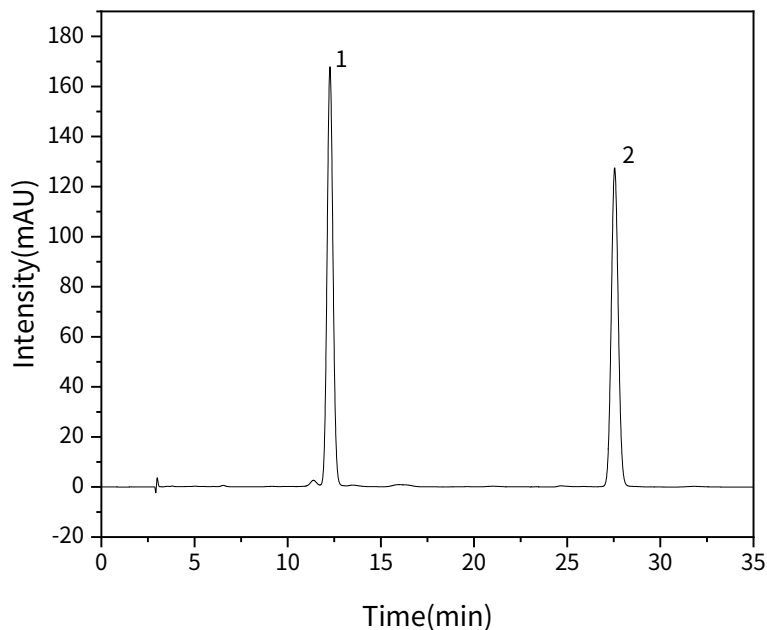


洗脱梯度:

时间 (min)	甲醇 (%)	0.1%甲酸溶液 (%)
0	26.5	73.5
17	26.5	73.5
20	29.5	70.5
27	29.5	70.5
35	26.5	73.5

## 2.4 实验图谱

### 【分析结果】对照品溶液色谱图



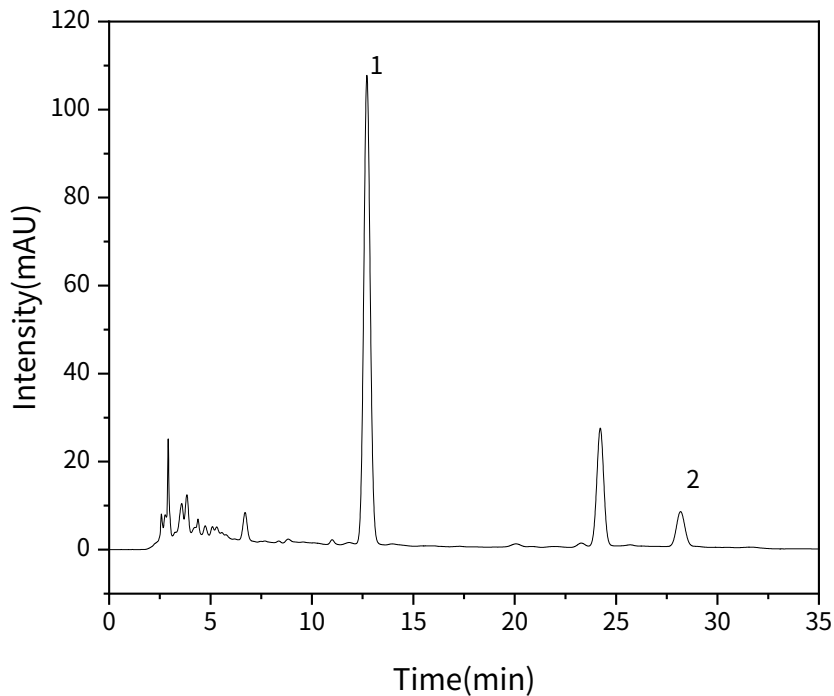
No.	Name	Rt/min	Area	Height	N	Symmetry	Res
1	松果菊苷	12.3	3653	167	7159	1.07	/
2	毛蕊花糖苷	27.5	3322	127	25423	1.06	24.05

## 技尔(上海)商贸有限公司

GL Sciences (Shanghai) Ltd.

- 技尔(上海)商贸有限公司 地址:上海市长宁区仙霞路319号远东国际广场A座903室 电话:021-62782272
- 技尔(上海)实验器材有限公司 地址:上海市长宁区仙霞路319号远东国际广场A座902室 电话:400-089-1889
- 技尔应用技术中心 地址:上海市徐汇区桂林路418号1号楼701室 电话:021-64260228
- 技尔成都分公司 地址:成都市锦江区东御街18号百扬大厦2602室 电话:028-85596177
- 技尔广州办事处 地址:广州市天河区天河北路233号中信广场办公楼3217单元 电话:400-089-1889



**【分析结果】 供试品溶液色谱图**


No.	Name	Rt/min	Area	Height	N	Symmetry	Res
1	松果菊苷	12.7	2360	106	7506	1.04	/
2	毛蕊花糖苷	28.2	241	8	20848	1.06	22.61

**3. 结论**

肉苁蓉含量测定参考25版中国药典，GL C18 Superb 5 $\mu$ m 4.6 x 250 mm (P/N: 5020-39365) 可以满足检测需求。

※。

**技尔(上海)商贸有限公司**

GL Sciences (Shanghai) Ltd.

- 技尔(上海)商贸有限公司      地址:上海市长宁区仙霞路319号远东国际广场A座903室    电话:021-62782272
- 技尔(上海)实验器材有限公司    地址:上海市长宁区仙霞路319号远东国际广场A座902室    电话:400-089-1889
- 技尔应用技术中心            地址:上海市徐汇区桂林路418号1号楼701室    电话:021-64260228
- 技尔成都分公司                地址:成都市锦江区东御街18号百扬大厦2602室    电话:028-85596177
- 技尔广州办事处                地址:广州市天河区天河北路233号中信广场办公楼3217单元    电话:400-089-1889

