

月桂氮草酮含量测定

GLS-GC-0070

1. 实验分析

1.1 实验仪器及耗材

- 色谱柱: InertCap 1 30m*0.25mm*0.25 μ m (P/N: 1010-11142)
- GL Vial样品瓶(GLS0008 2mL 9-425 透明进样瓶 带刻度)

2. 检测项目: 月桂氮草酮含量测定

2.1 对照品溶液配制

取月桂氮草酮对照品 20mg, 精密称定, 置 10mL 量瓶中, 加内标溶液 (取廿四烷适量, 加正己烷溶解并稀释成每 1mL 中含 2mg 的溶液, 作为内标溶液) 溶解并定量稀释至刻度, 摇匀, 作为对照品溶液。

2.2 实验条件

色谱柱: InertCap 1 30m*0.25mm*0.25 μ m (P/N: 1010-11142)

载气: 氮气

载气流速: 1.0mL/min

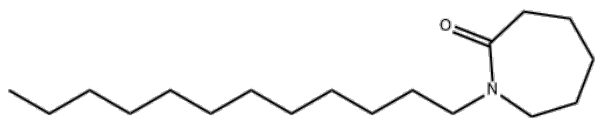
分流模式, 分流比200: 1

进样口温度: 250 $^{\circ}$ C

柱温: 100 $^{\circ}$ C, 维持1分钟, 以每分钟15 $^{\circ}$ C的速率升温至240 $^{\circ}$ C, 维持45分钟

进样量: 1 μ L

FID温度: 300 $^{\circ}$ C



月桂氮草酮



技尔(上海)商贸有限公司

GL Sciences (Shanghai) Ltd.

- 技尔(上海)商贸有限公司 地址: 上海市长宁区仙霞路319号远东国际广场A座903室 电话: 021-62782272
- 技尔(上海)实验器材有限公司 地址: 上海市长宁区仙霞路319号远东国际广场A座902室 电话: 400-089-1889
- 技尔应用技术中心 地址: 上海市徐汇区桂林路418号1号楼701室 电话: 021-64260228
- 技尔成都分公司 地址: 成都市锦江区东御街18号百扬大厦2602室 电话: 028-85596177
- 技尔广州办事处 地址: 广州市天河区天河北路233号中信广场办公楼3217单元 电话: 400-089-1889

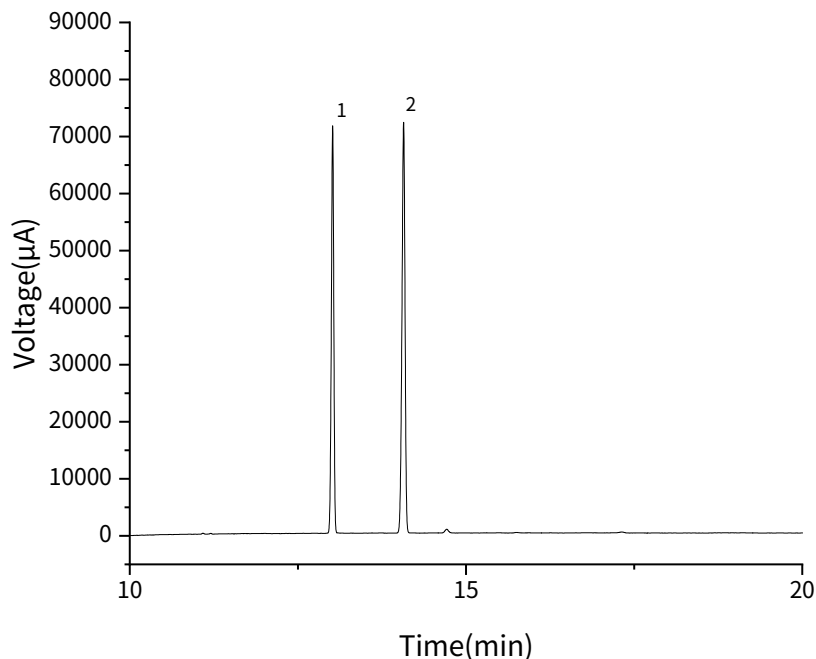


技尔官网



2.3 实验图谱

【分析结果】对照品溶液色谱图



No.	Name	Rt/min	Area	Height	N	Symmetry	Res
1	月桂氮草酮	13.0	3672	72040	572304	0.94	/
2	正二十四烷 (内标)	14.1	4110	72645	422479	0.92	13.6

3. 结论

月桂氮草酮含量测定按照《中华人民共和国药典》第四部规定检测方法检测，月桂氮草酮理论塔板数大于10000，峰形对称，与内标的分离度大于1.5。因此 InertCap 1 30m*0.25mm*0.25µm (P/N: 1010-11142)可以满足检测需求。

※InertCap 1 是键合了100%二甲基聚硅氧烷的非极性色谱柱，样品以沸点的高低顺序出峰，适用于常规分析的通用型色谱柱。

技尔(上海)商贸有限公司

GL Sciences (Shanghai) Ltd.

- 技尔(上海)商贸有限公司 地址:上海市长宁区仙霞路319号远东国际广场A座903室 电话:021-62782272
- 技尔(上海)实验器材有限公司 地址:上海市长宁区仙霞路319号远东国际广场A座902室 电话:400-089-1889
- 技尔应用技术中心 地址:上海市徐汇区桂林路418号1号楼701室 电话:021-64260228
- 技尔成都分公司 地址:成都市锦江区东御街18号百扬大厦2602室 电话:028-85596177
- 技尔广州办事处 地址:广州市天河区天河北路233号中信广场办公楼3217单元 电话:400-089-1889

