

侧柏叶中槲皮苷 含量测定

GLS-LC-0332

1. 实验分析

1.1 实验仪器及耗材

- 色谱柱: WondaSil C18 Superb 250×4.6mm,5μm (PN: 5020-39203)
- GL Filter针式过滤器(GL0602 GL Filter Nylon 13mm 0.22μm)
- GL Vial样品瓶 (GLS0008 2mL 9-425 透明进样瓶 带刻度)

2. 检测项目: 侧柏叶含量测定

2.1 标准内容

色谱柱条件: 以十八烷基硅烷键合硅胶为填充剂; 以甲醇-0.01mol/L 磷酸二氢钾溶液-冰醋酸 (40 : 60 : 1.5) 为流动相; 检测波长为 254nm。理论板数按槲皮苷峰计算应不低于 1500。进样量 10μL。

2.2 溶液配制

对溶液的制备: 取槲皮苷对照品适量, 精密称定, 加甲醇制成每 1ml 含 50μg 的溶液, 即得。

供试品溶液的制备: 取本品粉末约 0.5g, 精密称定, 置具塞锥形瓶中, 精密加入甲醇 20ml, 密塞, 称定重量, 超声处理 30 分钟, 放冷, 再称定重量, 用甲醇补足减失的重量, 摇匀, 滤过, 取续滤液, 即得。

2.3 实验条件

色谱柱: WondaSil C18 Superb 250×4.6mm,5μm (PN: 5020-39365)

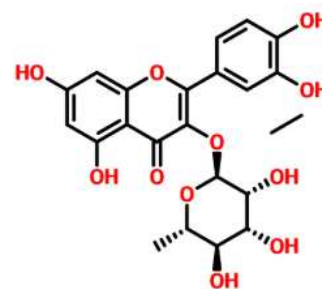
流动相: 甲醇-0.01mol/L磷酸二氢钾溶液-冰醋酸 (40 : 60 : 1.5)

流速: 1.0mL/min

进样量: 10μL

柱温: 35°C

检测波长: 254nm



槲皮苷

技尔(上海)商贸有限公司

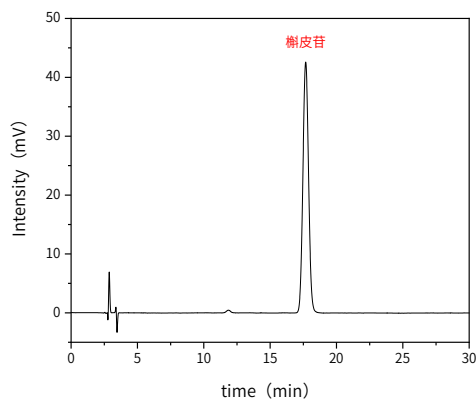
GL Sciences (Shanghai) Ltd.

- 技尔(上海)商贸有限公司 地址: 上海市长宁区仙霞路319号远东国际广场A座903室 电话: 021-62782272
- 技尔(上海)实验器材有限公司 地址: 上海市长宁区仙霞路319号远东国际广场A座902室 电话: 400-089-1889
- 技尔应用技术中心 地址: 上海市徐汇区桂林路418号1号楼701室 电话: 021-64260228
- 技尔成都分公司 地址: 成都市锦江区东御街18号百扬大厦2602室 电话: 028-85596177
- 技尔广州办事处 地址: 广州市天河区天河北路233号中信广场办公楼3217单元 电话: 400-089-1889



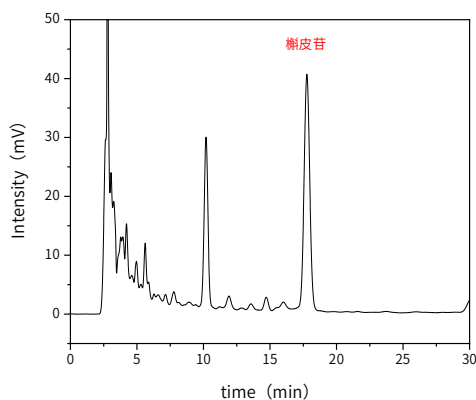
2.4 实验图谱

【分析结果】50 μ g/mL对照品图谱



No.	Name	Rt/min	Area	Height	N	Symmetry	Res
1	槲皮苷	17.680	1263.3	42.6	8134	1.05	/

【分析结果】供试品图谱



No.	Name	Rt/min	Area	Height	N	Symmetry	Res
1	槲皮苷	17.773	1188.9	40.7	8210	1.02	/

3. 结论

侧柏叶含量测定按照《中华人民共和国药典》一部规定进行检测，目标物槲皮苷峰形对称，理论塔板数大于

1500，WondaSil C18 Superb 250 \times 4.6mm,5 μ m (PN: 5020-39203) 可以满足检测需求。

技尔(上海)商贸有限公司

GL Sciences (Shanghai) Ltd.

- 技尔(上海)商贸有限公司 地址:上海市长宁区仙霞路319号远东国际广场A座903室 电话:021-62782272
- 技尔(上海)实验器材有限公司 地址:上海市长宁区仙霞路319号远东国际广场A座902室 电话:400-089-1889
- 技尔应用技术中心 地址:上海市徐汇区桂林路418号1号楼701室 电话:021-64260228
- 技尔成都分公司 地址:成都市锦江区东御街18号百扬大厦2602室 电话:028-85596177
- 技尔广州办事处 地址:广州市天河区天河北路233号中信广场办公楼3217单元 电话:400-089-1889

