

狗脊中原儿茶酸 含量测定

GLS-LC-0336

1. 实验分析

1.1 实验仪器及耗材

- 色谱柱：ODS High Carbon 250×4.6mm,5μm (P/N: 5020-39363)
- GL Filter针式过滤器(GL0602 GL Filter Nylon 13mm 0.22μm)
- GL Vial样品瓶 (GLS0008 2mL 9-425 透明进样瓶 带刻度)

2. 检测项目: 狗脊 含量测定

2.1 标准内容

色谱柱条件：以十八烷基硅烷键合硅胶为填充剂；以乙腈-1%冰醋酸溶液（5：95）为流动相；检测波长为 260nm。理论板数按原儿茶酸峰计算应不低于 3000。进样量 10μL。

2.2 溶液配制

对溶液的制备：取原儿茶酸对照品适量，精密称定，加甲醇-1%冰醋酸溶液（70：30）混合溶液制成每 1ml 含 50μg 的溶液，即得。

供试品溶液的制备：取本品粉末约 1g，精密称定，置具塞锥形瓶中，精密加入甲醇-1%冰醋酸溶液（70：30）混合溶液 25ml，称定重量，超声处理（功率 250W，频率 40kHz）30 分钟，放冷，再称定重量，用甲醇-1%冰醋酸溶液（70：30）混合溶液补足减失的重量，摇匀，滤过，取续滤液，即得。

2.3 实验条件

色谱柱：ODS High Carbon 250×4.6mm,5μm (P/N: 5020-39363)

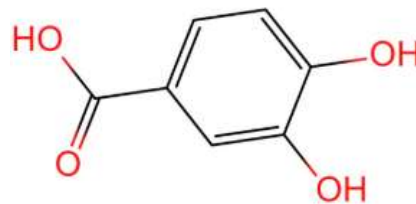
流动相：乙腈-1%冰醋酸溶液（5：95）

流速：1.0mL/min

进样量：10μL

柱温：30℃

检测波长：260nm



原儿茶酸

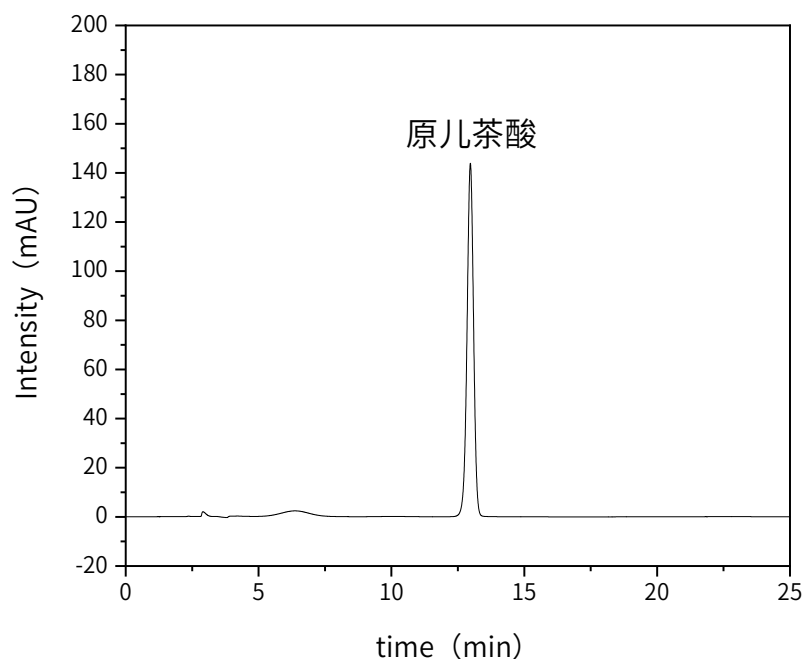
技尔(上海)商贸有限公司
GL Sciences (Shanghai) Ltd.

- 技尔(上海)商贸有限公司 地址:上海市长宁区仙霞路319号远东国际广场A座903室 电话:021-62782272
- 技尔(上海)实验器材有限公司 地址:上海市长宁区仙霞路319号远东国际广场A座902室 电话:400-089-1889
- 技尔应用技术中心 地址:上海市徐汇区桂林路418号1号楼701室 电话:021-64260228
- 技尔成都分公司 地址:成都市锦江区东御街18号百扬大厦2602室 电话:028-85596177
- 技尔广州办事处 地址:广州市天河区天河北路233号中信广场办公楼3217单元 电话:400-089-1889



2.4 实验图谱

【分析结果】50 μ g/mL对照品图谱



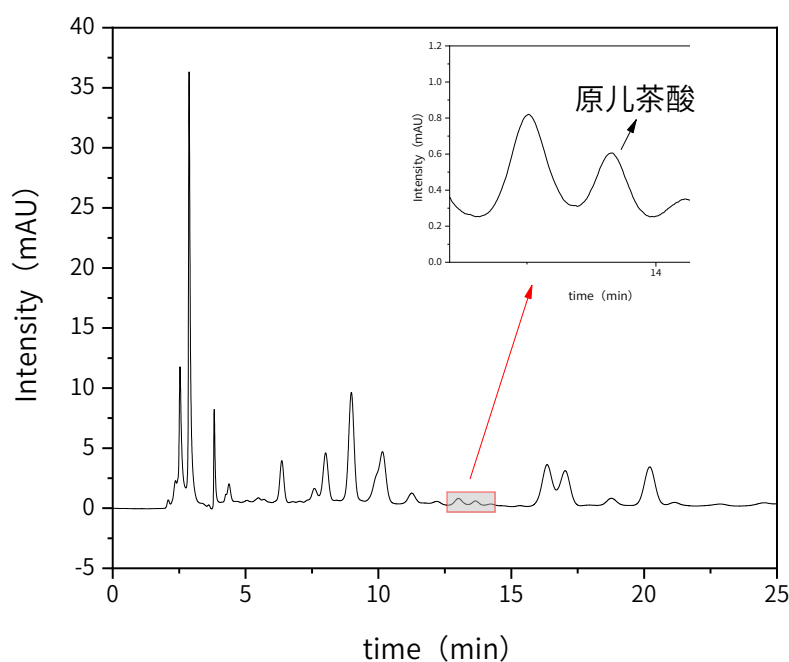
No.	Name	Rt/min	Area	Height	N	Symmetry	Res
1	原儿茶酸	13.0	2174.9	137.1	14711	0.98	/

技尔(上海)商贸有限公司

GL Sciences (Shanghai) Ltd.

- 技尔(上海)商贸有限公司 地址:上海市长宁区仙霞路319号远东国际广场A座903室 电话:021-62782272
- 技尔(上海)实验器材有限公司 地址:上海市长宁区仙霞路319号远东国际广场A座902室 电话:400-089-1889
- 技尔应用技术中心 地址:上海市徐汇区桂林路418号1号楼701室 电话:021-64260228
- 技尔成都分公司 地址:成都市锦江区东御街18号百扬大厦2602室 电话:028-85596177
- 技尔广州办事处 地址:广州市天河区天河北路233号中信广场办公楼3217单元 电话:400-089-1889



【分析结果】 供试品图谱


No.	Name	Rt/min	Area	Height	N	Symmetry	Res
1	原儿茶酸	13.0	9.5	0.5	11494	1.09	/

3. 结论

狗脊含量测定按照《中华人民共和国药典》一部规定进行检测，目标物原儿茶酸峰形对称，理论塔板数大于3000，ODS High Carbon 250×4.6mm,5μm (P/N: 5020-39363) 可以满足检测需求。

技尔(上海)商贸有限公司

GL Sciences (Shanghai) Ltd.

- 技尔(上海)商贸有限公司 地址:上海市长宁区仙霞路319号远东国际广场A座903室 电话:021-62782272
- 技尔(上海)实验器材有限公司 地址:上海市长宁区仙霞路319号远东国际广场A座902室 电话:400-089-1889
- 技尔应用技术中心 地址:上海市徐汇区桂林路418号1号楼701室 电话:021-64260228
- 技尔成都分公司 地址:成都市锦江区东御街18号百扬大厦2602室 电话:028-85596177
- 技尔广州办事处 地址:广州市天河区天河北路233号中信广场办公楼3217单元 电话:400-089-1889

