

辣椒素类物质测定

GLS-LC-0337

1. 实验分析

1.1 实验仪器及耗材

- 色谱柱: WondaSil C18-WR 250×4.6mm,5μm (PN: 5020-39033)
- GL Filter针式过滤器(GL0602 GL Filter Nylon 13mm 0.22μm)
- GL Vial样品瓶 (GLS0008 2mL 9-425 透明进样瓶 带刻度)

2. 检测项目: GB/T 21266-2007 辣椒素类物质测定

2.1 标准内容

色谱柱条件: Zorbax SB-C18 4.6mm×250mm 5μm (或相当型号色谱柱); 以甲醇+水 (65+35) 为流动相, 等度洗脱; 柱流速 1.0mL/min, 柱温 30°C, 紫外检测器, 波长 280nm, 进样量 10μL。

2.2 溶液配制

取甲醇中浓度均为 100μg/mL 辣椒素、二氢辣椒素有证标准物各 500μL, 甲醇定容至 5mL, 制得浓度为 10μg/mL 的辣椒素类物质混合液, 现配现用。

2.3 实验条件

色谱柱: WondaSil C18-WR 250×4.6mm,5μm (PN: 5020-39033)

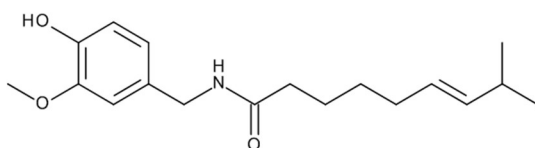
流动相: 甲醇-水 = 65:35

流速: 1.0mL/min

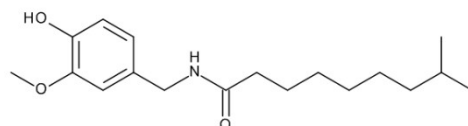
进样量: 10μL

柱温: 40°C

检测波长: 280nm



辣椒素



二氢辣椒素

技尔(上海)商贸有限公司

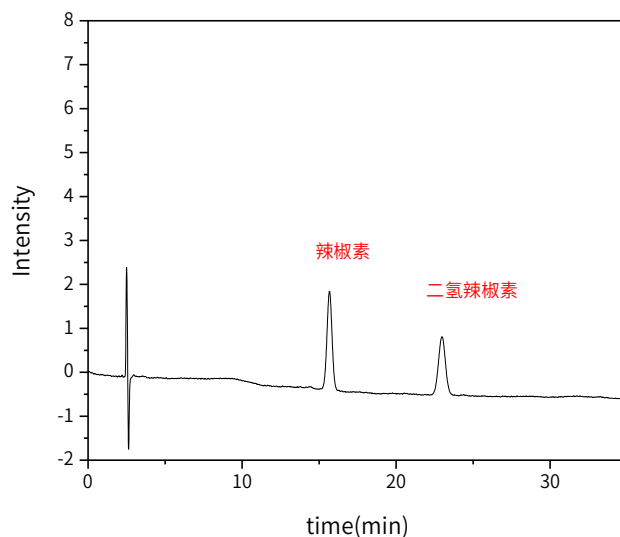
GL Sciences (Shanghai) Ltd.

- 技尔(上海)商贸有限公司 地址: 上海市长宁区仙霞路319号远东国际广场A座903室 电话: 021-62782272
- 技尔(上海)实验器材有限公司 地址: 上海市长宁区仙霞路319号远东国际广场A座902室 电话: 400-089-1889
- 技尔应用技术中心 地址: 上海市徐汇区桂林路418号1号楼701室 电话: 021-64260228
- 技尔成都分公司 地址: 成都市锦江区东御街18号百扬大厦2602室 电话: 028-85596177
- 技尔广州办事处 地址: 广州市天河区天河北路233号中信广场办公楼3217单元 电话: 400-089-1889



2.4 实验图谱

【分析结果】10 μ g/mL标准溶液色谱图



No.	Name	Rt/min	Area	Height	N	Symmetry	Res
1	辣椒素	15.7	53.1	2.2	10409	0.99	/
2	二氢辣椒素	23.0	42.0	1.3	11776	0.98	

3. 结论

椒素类物质的测定按照GB/T 21266-2007测定进行，目标物辣椒素、二氢辣椒素峰形良好。

因此，WondaSil C18-WR 250 \times 4.6mm,5 μ m (PN: 5020-39033) 可以满足GB/T 21266-2007的检测需求。

技尔(上海)商贸有限公司

GL Sciences (Shanghai) Ltd.

- 技尔(上海)商贸有限公司 地址:上海市长宁区仙霞路319号远东国际广场A座903室 电话:021-62782272
- 技尔(上海)实验器材有限公司 地址:上海市长宁区仙霞路319号远东国际广场A座902室 电话:400-089-1889
- 技尔应用技术中心 地址:上海市徐汇区桂林路418号1号楼701室 电话:021-64260228
- 技尔成都分公司 地址:成都市锦江区东御街18号百扬大厦2602室 电话:028-85596177
- 技尔广州办事处 地址:广州市天河区天河北路233号中信广场办公楼3217单元 电话:400-089-1889

