

川芎中阿魏酸的测定

GLS-LC-0329

1. 实验分析

1.1 实验仪器及耗材

- 色谱柱：GL C18-H 5 μ m 4.6 x 250 mm (P/N: 5020-39356)
- GL Vial样品瓶 (GLS0008 2mL 9-425 透明进样瓶 带刻度)
- GL Filter针式过滤器 (GLS0602 13mm NY包边滤器 孔径0.22 μ m. 100个/罐)

2. 检测项目: 川芎中阿魏酸的测定 (25版药典)

2.1 对照品溶液配制

取阿魏酸对照品适量, 精密称定, 置棕色量瓶中, 加 70%甲醇制成每 1mL 含 20 μ g 的溶液, 即得。

2.2 供试品溶液配制

取本品粉末 (过四号筛) 约 0.5g, 精密称定, 置具塞锥形瓶中, 精密加入 70%甲醇 50mL, 密塞, 称定重量, 加热回流 30 分钟, 放冷, 再称定重量, 用 70%甲醇补足减失的重量, 摇匀, 静置, 取上清液, 滤过, 取续滤液, 即得。

2.3 实验条件

色谱柱: GL C18-H 5 μ m 4.6 x 250 mm (P/N: 5020-39356)

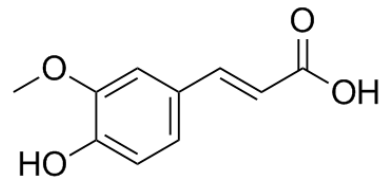
检测波长: 321nm

柱温: 40 $^{\circ}$ C

流速: 1.0mL

进样量: 10 μ L

流动相: 甲醇-1%醋酸溶液 (30 : 70)



阿魏酸



技尔(上海)商贸有限公司

GL Sciences (Shanghai) Ltd.

- 技尔(上海)商贸有限公司 地址: 上海市长宁区仙霞路319号远东国际广场A座903室 电话: 021-62782272
- 技尔(上海)实验器材有限公司 地址: 上海市长宁区仙霞路319号远东国际广场A座902室 电话: 400-089-1889
- 技尔应用技术中心 地址: 上海市徐汇区桂林路418号1号楼701室 电话: 021-64260228
- 技尔成都分公司 地址: 成都市锦江区东御街18号百扬大厦2602室 电话: 028-85596177
- 技尔广州办事处 地址: 广州市天河区天河北路233号中信广场办公楼3217单元 电话: 400-089-1889

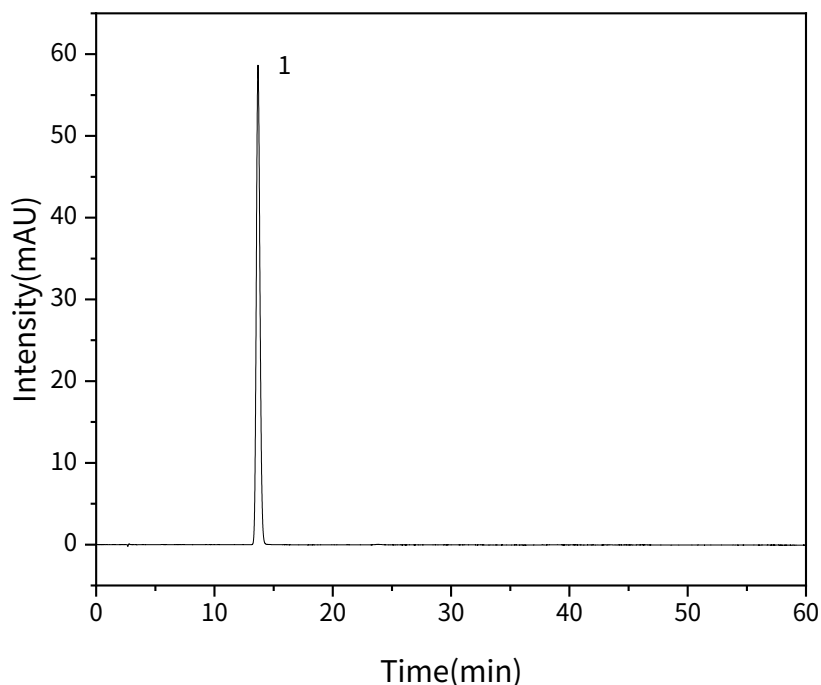


技尔官网



2.4 实验图谱

【分析结果】对照品溶液色谱图



No.	Name	Rt/min	Area	Height	N	Symmetry	Res
1	阿魏酸	13.7	1257	58	9268	1.13	/

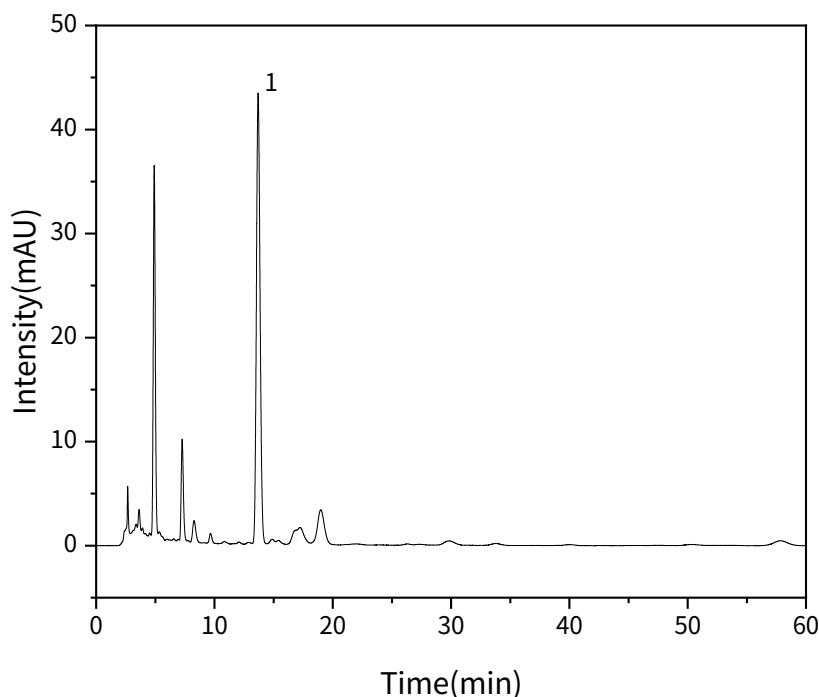
技尔(上海)商贸有限公司

GL Sciences (Shanghai) Ltd.

- 技尔(上海)商贸有限公司 地址:上海市长宁区仙霞路319号远东国际广场A座903室 电话:021-62782272
- 技尔(上海)实验器材有限公司 地址:上海市长宁区仙霞路319号远东国际广场A座902室 电话:400-089-1889
- 技尔应用技术中心 地址:上海市徐汇区桂林路418号1号楼701室 电话:021-64260228
- 技尔成都分公司 地址:成都市锦江区东御街18号百扬大厦2602室 电话:028-85596177
- 技尔广州办事处 地址:广州市天河区天河北路233号中信广场办公楼3217单元 电话:400-089-1889



【分析结果】供试品溶液色谱图



No.	Name	Rt/min	Area	Height	N	Symmetry	Res
1	阿魏酸	13.7	933	43	9156	1.13	/

3. 结论

川芎中阿魏酸的测定参考25版中国药典，GL C18-H 5 μ m 4.6 x 250 mm (P/N: 5020-39356) 可以满足检测需求。

※GL C18-H 具有更宽的 pH 范围，适合各种流动相条件；采用聚合物包被技术，硅胶惰性更高，强化酸性碱性及金属配位体化合物的峰形，有常规柱及快速分析柱供选择。

技尔(上海)商贸有限公司 GL Sciences (Shanghai) Ltd.

- 技尔(上海)商贸有限公司 地址:上海市长宁区仙霞路319号远东国际广场A座903室 电话:021-62782272
- 技尔(上海)实验器材有限公司 地址:上海市长宁区仙霞路319号远东国际广场A座902室 电话:400-089-1889
- 技尔应用技术中心 地址:上海市徐汇区桂林路418号1号楼701室 电话:021-64260228
- 技尔成都分公司 地址:成都市锦江区东御街18号百扬大厦2602室 电话:028-85596177
- 技尔广州办事处 地址:广州市天河区天河北路233号中信广场办公楼3217单元 电话:400-089-1889

