

侧柏叶配方颗粒 特征图谱

GLS-LC-0333

1. 实验分析

1.1 实验仪器及耗材

- 色谱柱: WondaSil C18-WR 250×4.6mm,5μm (PN: 5020-39033)
- GL Filter针式过滤器(GL0602 GL Filter Nylon 13mm 0.22μm)
- GL Vial样品瓶 (GLS0008 2mL 9-425 透明进样瓶 带刻度)

2. 检测项目: YBZ-PFKL-2021013 侧柏叶配方颗粒

2.1 标准内容

色谱柱条件: 以十八烷基硅烷键合硅胶为填充剂(柱长为 250mm, 内径为 4.6mm, 粒径为 5μm) 以乙腈为流动相 A, 以 0.05%磷酸溶液为流动相 B, 按下表中的规定进行梯度洗脱; 检测波长为 210nm (前 26 分钟), 后变换为 256nm; 流速为每分钟 1.0ml, 柱温为 35°C。理论板数按槲皮苷峰计算应不低于 5000。进样量 10μL。

时间 (分钟)	流动相A (%)	流动相B (%)
0~20	7→15	93→85
20~55	15→27	85→73
55~56	27→7	73→93
56~60	7	93

2.2 溶液配制

供试品溶液的制备: 取本品适量, 研细, 取 0.15g, 置具塞锥形瓶中, 加 50%甲醇 25ml, 密塞, 超声处理 (功率 200W, 频率 53kHz) 30 分钟, 取出, 放冷, 摇匀, 滤过, 取续滤液, 即得。

技尔(上海)商贸有限公司

GL Sciences (Shanghai) Ltd.

- 技尔(上海)商贸有限公司 地址: 上海市长宁区仙霞路319号远东国际广场A座903室 电话: 021-62782272
- 技尔(上海)实验器材有限公司 地址: 上海市长宁区仙霞路319号远东国际广场A座902室 电话: 400-089-1889
- 技尔应用技术中心 地址: 上海市徐汇区桂林路418号1号楼701室 电话: 021-64260228
- 技尔成都分公司 地址: 成都市锦江区东御街18号百扬大厦2602室 电话: 028-85596177
- 技尔广州办事处 地址: 广州市天河区天河北路233号中信广场办公楼3217单元 电话: 400-089-1889



2.3 系统适应性要求

供试品色谱中应呈现 6 个特征峰，并应与对照药材参照物色谱中的 6 个特征峰保留时间相对应，与槲皮苷参照物峰相应的峰为 S 峰，计算各特征峰与 S 峰的相对保留时间，其相对保留时间应在规定值的±10%范围之内。规定值为 0.20 (峰 1)、0.37 (峰 2)、0.58 (峰 3)、0.80 (峰 4)、1.00 (峰 5, S)、1.18 (峰 6)。按中药色谱指纹图谱相似度评价系统，供试品特征图谱与对照特征图谱经 Mark 峰相似度计算，相似度应不得低于 0.90。

2.4 实验条件

色谱柱: WondaSil C18-WR 250×4.6mm,5μm (PN: 5020-39033)

流动相A: 乙腈

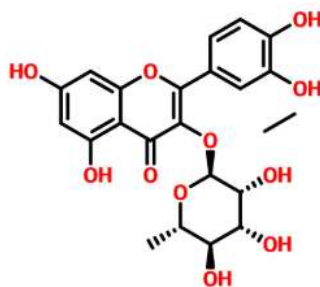
流动相B: 0.05%磷酸溶液

流速: 1.0mL/min

进样量: 10μL

柱温: 35°C

检测波长: 210nm (前26分钟), 后变换为256nm



槲皮苷



时间 (分钟)	流动相A (%)	流动相B (%)
0~20	7→15	93→85
20~55	15→27	85→73
55~56	27→7	73→93
56~60	7	93

技尔(上海)商贸有限公司

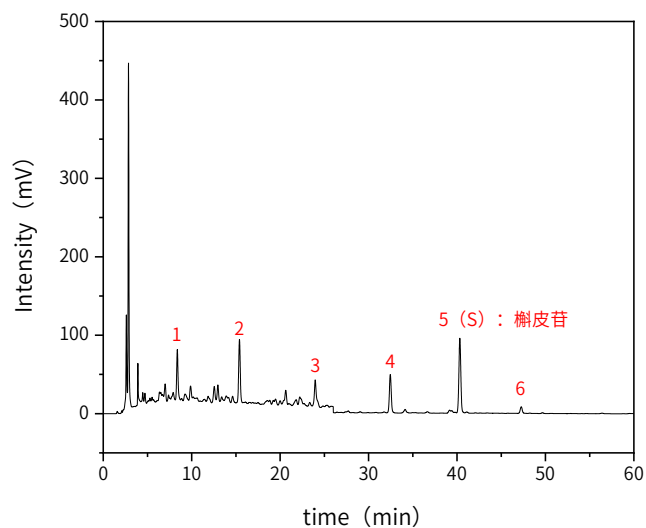
GL Sciences (Shanghai) Ltd.

- 技尔(上海)商贸有限公司 地址:上海市长宁区仙霞路319号远东国际广场A座903室 电话:021-62782272
- 技尔(上海)实验器材有限公司 地址:上海市长宁区仙霞路319号远东国际广场A座902室 电话:400-089-1889
- 技尔应用技术中心 地址:上海市徐汇区桂林路418号1号楼701室 电话:021-64260228
- 技尔成都分公司 地址:成都市锦江区东御街18号百扬大厦2602室 电话:028-85596177
- 技尔广州办事处 地址:广州市天河区天河北路233号中信广场办公楼3217单元 电话:400-089-1889



2.5 实验图谱

【分析结果】供试品图谱



No.	Name	Rt/min	RRT	Area	Height	N	Res
1	峰1	8.373	0.21	695.6	64.3	14543	/
2	峰2	15.400	0.38	1006.8	80.7	35632	23.26
3	峰3	23.967	0.59	510.4	33.1	72731	25.13
4	峰4	32.460	0.81	723.0	48.9	113343	22.92
5	槲皮苷	40.320	/	1442.1	95.0	161691	19.98
6	峰6	47.260	1.17	131.2	8.4	207678	17.01

3. 结论

侧柏叶配方颗粒按照国家药品标准规定检测方法检测。特征图谱中呈现6个特征峰，各特征峰的相对保留时间在规定值的±10%之内，槲皮苷理论塔板数大于5000。

WondaSil C18-WR 250×4.6mm,5μm (PN: 5020-39033) 可以满足侧柏叶配方颗粒 特征图谱的检测需求。

技尔(上海)商贸有限公司

GL Sciences (Shanghai) Ltd.

- 技尔(上海)商贸有限公司 地址:上海市长宁区仙霞路319号远东国际广场A座903室 电话:021-62782272
- 技尔(上海)实验器材有限公司 地址:上海市长宁区仙霞路319号远东国际广场A座902室 电话:400-089-1889
- 技尔应用技术中心 地址:上海市徐汇区桂林路418号1号楼701室 电话:021-64260228
- 技尔成都分公司 地址:成都市锦江区东御街18号百扬大厦2602室 电话:028-85596177
- 技尔广州办事处 地址:广州市天河区天河北路233号中信广场办公楼3217单元 电话:400-089-1889

