

对羟苯甲酸甲酯钠测定

GLS-LC-0289

1. 实验分析

1.1 实验仪器及耗材

- 色谱柱: WondaSil C18-WR 250×4.6mm,5μm (P/N: 5020-39033)
- GL Filter针式过滤器(GLS0602 13mm×0.22μm Nylon)
- GL Vial样品瓶(GLS0008 1.5mL透明瓶带刻度+GLS0143红膜白胶垫片)

2. 检测项目: 对羟苯甲酸甲酯钠测定 (国标方法GB/T 30601-2014)

2.1 对照品溶液配置

分别取对羟苯甲酸甲酯钠, 对羟苯甲酸对照品适量, 精密称定, 加流动相溶解稀释制成每 1mL 中含 0.1mg 的溶液。

2.2 实验条件

色谱柱: WondaSil C18-WR 250×4.6mm,5μm (P/N: 5020-39033)

流动相: 甲醇-1%乙酸水=60:40

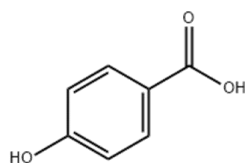
流速: 0.8mL/min

进样量: 20μL

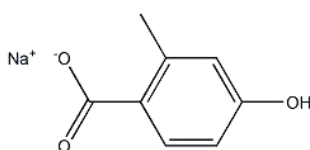
柱温: 30℃

检测器检测波长: 254nm

柱压: 10.2MPa



对羟苯甲酸



对羟苯甲酸甲酯钠

2.3 实验图谱

【分析结果】对照品溶液色谱图

技尔(上海)商贸有限公司

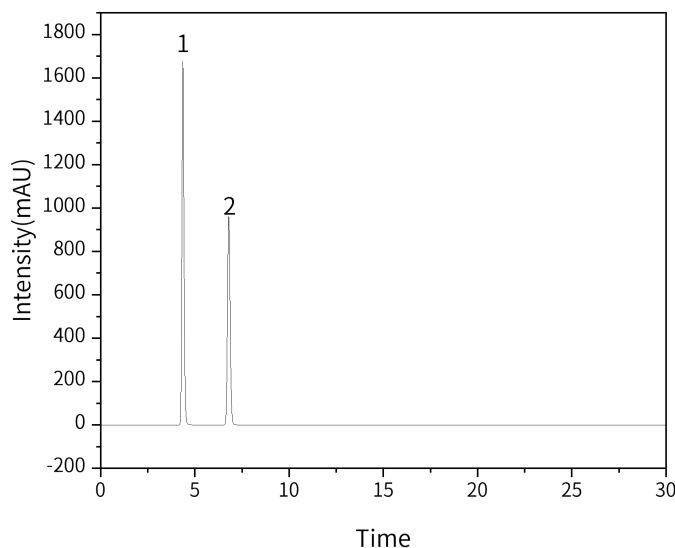
GL Sciences (Shanghai) Ltd.

- 技尔(上海)商贸有限公司 地址: 上海市长宁区仙霞路319号远东国际广场A座903室 电话: 021-62782272
- 技尔(上海)实验器材有限公司 地址: 上海市长宁区仙霞路319号远东国际广场A座902室 电话: 400-089-1889
- 技尔应用技术中心 地址: 上海市徐汇区桂林路418号1号楼701室 电话: 021-64260228
- 技尔成都分公司 地址: 成都市锦江区东御街18号百扬大厦2602室 电话: 028-85596177
- 技尔广州办事处 地址: 广州市天河区天河北路233号中信广场办公楼3217单元 电话: 400-089-1889



技尔官网





No	Name	Rt/ min	Area	Height	N	Symmetry	Res
1	对羟苯甲酸	4.3	13092.41	1675.34	7245	1.19	/
2	对羟苯甲酸甲酯钠	6.8	9342.16	965.13	11370	1.08	10.57

3. 结论

对羟苯甲酸甲酯钠项目中，使用 WondaSil C18-WR 250×4.6mm,5μm (P/N: 5020-39033)，完全参考国标方法，未做任何改动情况下，完全满足国标理论塔板数（8000）以及分离度要求（1.5）。

※WondaSil C18-WR 液相色谱柱是在新型高纯度球状硅胶基质上键合十八烷基的反相分离模式色谱柱，可在 pH1~10 范围内使用，最高操作温度为 60°C，粒径：5μm，表面积：450m²/g，细孔径：100Å (10nm)，细孔容积：1.05mL/g，碳含量：14.0%，适合用于弱极性至中等极性例如合成药物、中药、多肽、有机酸等的分离。采用改性硅胶基体，惰性化程度很高，端基封尾彻底，即使是酸性和碱性或者金属配位性化合物分析，也

技尔(上海)商贸有限公司

GL Sciences (Shanghai) Ltd.

- 技尔(上海)商贸有限公司 地址:上海市长宁区仙霞路319号远东国际广场A座903室 电话:021-62782272
- 技尔(上海)实验器材有限公司 地址:上海市长宁区仙霞路319号远东国际广场A座902室 电话:400-089-1889
- 技尔应用技术中心 地址:上海市徐汇区桂林路418号1号楼701室 电话:021-64260228
- 技尔成都分公司 地址:成都市锦江区东御街18号百扬大厦2602室 电话:028-85596177
- 技尔广州办事处 地址:广州市天河区天河北路233号中信广场办公楼3217单元 电话:400-089-1889



能保持良好的峰型。

技尔(上海)商贸有限公司 GL Sciences (Shanghai) Ltd.

- 技尔(上海)商贸有限公司 地址:上海市长宁区仙霞路319号远东国际广场A座903室 电话:021-62782272
- 技尔(上海)实验器材有限公司 地址:上海市长宁区仙霞路319号远东国际广场A座902室 电话:400-089-1889
- 技尔应用技术中心 地址:上海市徐汇区桂林路418号1号楼701室 电话:021-64260228
- 技尔成都分公司 地址:成都市锦江区东御街18号百扬大厦2602室 电话:028-85596177
- 技尔广州办事处 地址:广州市天河区天河北路233号中信广场办公楼3217单元 电话:400-089-1889



技尔官网

