

饲料中氟苯尼考的测定

GLS-LC-0335

1. 实验分析

1.1 实验仪器及耗材

- 色谱柱: WondaSil C18-WR 250×4.6mm,5μm (PN: 5020-39033)
- GL Filter针式过滤器(GL0602 GL Filter Nylon 13mm 0.22μm)
- GL Vial样品瓶 (GLS0008 2mL 9-425 透明进样瓶 带刻度)

2. 检测项目: DB43/T 1202-2016 饲料中氟苯尼考的测定

2.1 标准内容

色谱柱条件: C18 (250mm×4.6mm, 5μm), 或相当者。以乙腈+水 (V+V=22+78) 为流动相, 柱流速 1.0mL/min, 进样量 20μL, 紫外检测器, 波长 225nm。

2.2 溶液配制

称取氟苯尼考标准品 25mg 于 25mL 的容量瓶中, 用乙腈溶解并定容至刻度, 即为 1.00mg/mL 的氟苯尼考标准储备液。分别移取氟苯尼考标准储备液 10μL、20μL、50μL、100μL、250μL, 用 40%乙腈稀溶液定容至 10mL, 得到浓度分别为 1μg/mL、2μg/mL、5μg/mL、10μg/mL、25μg/mL 的氟苯尼考标准工作液。现配现用。

2.3 实验条件

色谱柱: WondaSil C18-WR 250×4.6mm,5μm (PN: 5020-39033)

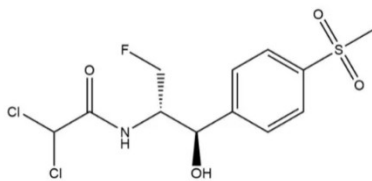
流动相: 乙腈-水 = 22:78

流速: 1.0mL/min

进样量: 20μL

柱温: 40°C

检测波长: 225nm



氟苯尼考



技尔(上海)商贸有限公司

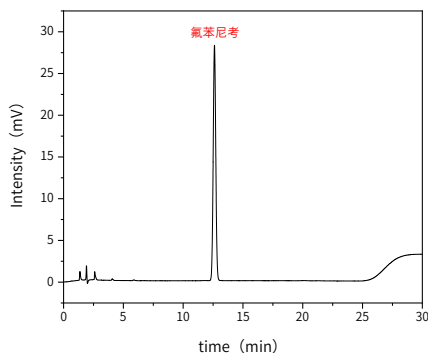
GL Sciences (Shanghai) Ltd.

- 技尔(上海)商贸有限公司 地址:上海市长宁区仙霞路319号远东国际广场A座903室 电话:021-62782272
- 技尔(上海)实验器材有限公司 地址:上海市长宁区仙霞路319号远东国际广场A座902室 电话:400-089-1889
- 技尔应用技术中心 地址:上海市徐汇区桂林路418号1号楼701室 电话:021-64260228
- 技尔成都分公司 地址:成都市锦江区东御街18号百扬大厦2602室 电话:028-85596177
- 技尔广州办事处 地址:广州市天河区天河北路233号中信广场办公楼3217单元 电话:400-089-1889



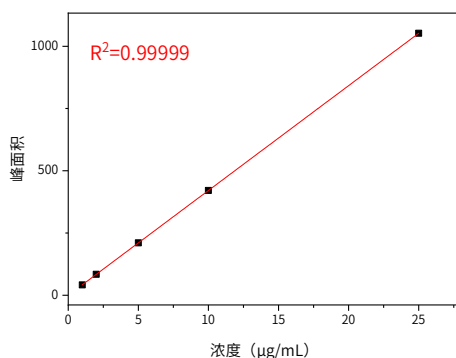
2.4 实验图谱

【分析结果】10 $\mu\text{g}/\text{mL}$ 标准溶液色谱图



No.	Name	Rt/min	Area	Height	N	Symmetry	Res
1	氟苯尼考	12.6	421.7	28.2	16120	1.04	/

2.5 【分析结果线性】



No.	Name	Rt/min	浓度 $\mu\text{g}/\text{mL}$	Area
1	氟苯尼考std1	12.6	1	41.7
2	氟苯尼考std2	12.6	2	84.2
3	氟苯尼考std3	12.6	5	210.7
4	氟苯尼考std4	12.6	10	421.0
5	氟苯尼考std5	12.6	25	1052.3

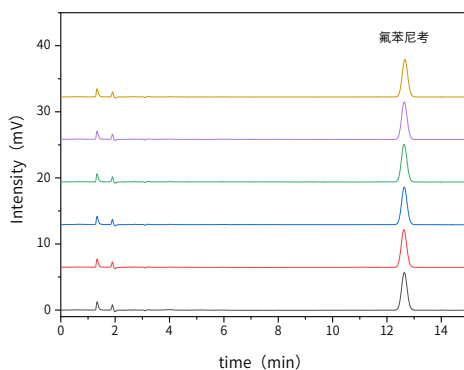
技尔(上海)商贸有限公司

GL Sciences (Shanghai) Ltd.

- 技尔(上海)商贸有限公司 地址:上海市市长宁区仙霞路319号远东国际广场A座903室 电话:021-62782272
- 技尔(上海)实验器材有限公司 地址:上海市市长宁区仙霞路319号远东国际广场A座902室 电话:400-089-1889
- 技尔应用技术中心 地址:上海市徐汇区桂林路418号1号楼701室 电话:021-64260228
- 技尔成都分公司 地址:成都市锦江区东御街18号百扬大厦2602室 电话:028-85596177
- 技尔广州办事处 地址:广州市天河区天河北路233号中信广场办公楼3217单元 电话:400-089-1889



2.6 【分析结果】重现性 (2 μ g/mL)



No.	Rt/min	Area	Height	N	Symmetry
1	12.6	84.2	5.7	16539	1.02
2	12.6	83.5	5.7	16637	1.03
3	12.6	84.0	5.7	16383	1.03
4	12.6	84.0	5.7	16446	1.03
5	12.6	83.8	5.7	16448	1.03
6	12.7	84.3	5.7	16385	1.03
RSD	0.32%	0.34%	/	/	/

3. 结论

饲料中氟苯尼考的测定按照DB43/T 1202-2016进行。实验结果显示：标准曲线R²为0.99999，满足常规定量分析需求，低浓度重复进样的重现性良好，时间及响应偏差在1%以内，理论塔板数均大于10000。

WondaSil C18-WR 250 \times 4.6mm,5 μ m (PN: 5020-39033) 可以满足DB43/T 1202-2016的检测需求。

技尔(上海)商贸有限公司
GL Sciences (Shanghai) Ltd.

- 技尔(上海)商贸有限公司 地址:上海市长宁区仙霞路319号远东国际广场A座903室 电话:021-62782272
- 技尔(上海)实验器材有限公司 地址:上海市长宁区仙霞路319号远东国际广场A座902室 电话:400-089-1889
- 技尔应用技术中心 地址:上海市徐汇区桂林路418号1号楼701室 电话:021-64260228
- 技尔成都分公司 地址:成都市锦江区东御街18号百扬大厦2602室 电话:028-85596177
- 技尔广州办事处 地址:广州市天河区天河北路233号中信广场办公楼3217单元 电话:400-089-1889

