



以吾之技，助尔功成

With My Skills, To Achieve Your Success

GL Sciences 技尔

企业简介



GL Sciences

For over 50 years since our founding and far into the future, GL Sciences is your partner in analyzing our "Chemical World"

技尔（上海）商贸有限公司

Company Profile

企业简介 Company Profile

GL Sciences是一家专业生产并销售色谱柱等耗材以及配套仪器的综合性企业。通过对企划、研发、生产、销售、售后服务等每一个环节的细心打磨，为客户提供较完整的解决方案。GL Sciences扎根分析领域五十余年，旗下产品覆盖环境、医药、材料、食品、化工、生命科学等多个领域，可为客户提供分析中所需的各类仪器及耗材。

目录

企业简介 P01
Company Profile

应用领域 P05
Application Area

产品简介 P06
Product Introduction

我们的优势 P10
Our Advantages

集团发展历程 P13
Development History Of The Group

集团网络分布 P14
Group Network Distribution

Page Of
Contents

以吾之技 
With My Skills
To Achieve Your Success 助尔功成

企业理念

Corporate Philosophy

我们肩负着将“生活”“环境”“安全”“健康”变得更好的使命感和荣誉，从今往后也将继续提供更优质的产品和服务，为社会的建设做出贡献。

社长致辞

President's Message

迄今为止，本公司一直以“通过充分发挥公司的社会意义来提升其存在价值、让每个员工都获得幸福、稳定壮大公司”为基本理念，并将所获得的技术和利益公正地回馈给股东、员工以及社会。我们认为，充实公司的事业并将其发展便是我们最大的社会意义。今后，我们也将继续贯彻我司“在同一条道路上携手共进”的口号，将增值管理作为推进事业的原动力，成长为一个真正具有社会意义的企业。

GL Sciences



技尔（上海）商贸有限公司

成立时间：2018年

秉承“以用户需求为先”的理念，将GL Sciences在色谱行业积累的经验与不断发展的进步科技相结合，为中国色谱行业用户提供解决方案与服务。



技尔应用技术中心

成立时间：2020年

提供分析耗材、仪器的技术支持及全国售前售后服务。可接受客户委托实验，筛选合适的色谱柱及优化方法。



技尔成都分公司

成立时间：2021年

拓宽渠道，提升覆盖重点网点数，以提供更优质的咨询及售后维护服务。



技尔广州办事处

成立时间：2024年

开拓华南地区推广渠道，完善布局，提供更全面的解决方案。



生命科学

Life Sciences



制药

Pharmaceuticals



食品

Food



环境

Environment



化工

Chemical Industry



汽车

Automobile



产品简介

PRODUCT INTRODUCTION

液相色谱柱

InertSustain系列

WondaSil系列

高惰性，高理论塔板数

低背压，粒径均一

高批次重现性

固定相、规格较齐全

Inertsil系列

GL系列



气相色谱柱

InertCap系列

GLCap系列

键合交联技术

高惰性、低流失

固定相、规格较全面

多种专用柱可对应各类分析

WondaCap系列





产品简介

PRODUCT INTRODUCTION

固相萃取

InertSep系列

WondaSep系列

高回收率，高重现性
高性价比
固定相、规格较全面
高通用性

InertSep S系列



进样耗材

GLS系列

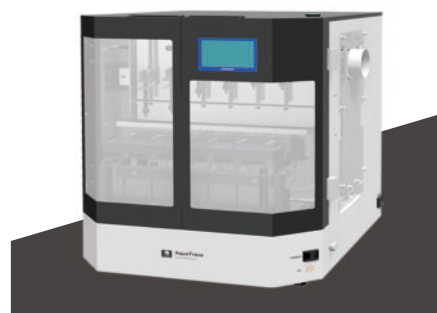
高性价比
低吸附材质制作
种类多，规格较全面
多种材质可供选择





全自动固相萃取装置 ASPE900

- 实现从预处理到浓缩的全自动化
- 使用液晶触摸面板进行方法设定
- PC端可编辑方法
- 有效利用溶剂，减少浪费



通用型气相色谱仪 GC - 4000 Plus

- 多种进样口可供选择
- 四色背光屏，仪器状态清晰显示
- 高性能EPFC，良好的分析重现性
- 柱温箱快速升降温，高分析通量



电化学检测器 ED743

- 高灵敏度
- 高重现性
- 多电极可选，应对不同分析场景
- 维护简单，电极可在线清洗





产品简介

PRODUCT INTRODUCTION

硅晶圆分析仪 WA 2560M

- 3-12寸硅晶圆均可测定
- 高效富集硅晶圆中的有机化合物
- 高度惰性化处理，强化分析灵敏度
- 触摸面板，操作便捷



闻味系统（嗅辨仪） OP275 Pro II

- 传输线可程序升温，防止分析物热劣化
- 高惰性处理传输管线，避免化合物吸附
- 可进行语音记录，操作便捷
- 湿润空气吹扫，降低热应激效应



多功能气相色谱进样口 OPTIC-4

- 多元进样方法，高效便捷实验
- 常规款OPTIC-4：升温迅速，高达60°C/s
- OPTIC-4 Pyro：高温热解专用，可升温至700°C
- OPTIC-4 1/4 x 3.5"：可应用于1/4 x 3.5"热解吸管





我们的优势

OUR ADVANTAGES

研发能力

针对分析中所不可或缺的色谱柱、前处理固相萃取、样品捕集等耗材，我们拥有优良的研发能力。尤其是色谱柱产品，我们的优势在于可以实现从重要原材料的研究到生产，并制成相关产品的闭环。



耗材研发



我们基于客户需求，着力于研发能使色谱柱、前处理固相萃取、样品捕集等耗材发挥更高性能的前处理、分析仪器。从耗材到仪器的全线研发，是我们的优势所在。



分析仪器·
前处理仪器研发



研发理念

「高灵敏度」 「高效率」 「安全性」 「易操作」 「便携性」 「设计感」

生产工艺

GL Sciences 技尔日本研发工厂，可以完成从色谱耗材到仪器的生产；而坐落于埼玉县入间市的综合技术中心，则可以独立完成客户对仪器的定制要求。



COMPLETE PRODUCTION PROCESS



• 综合技术中心

位于日本埼玉县。GL Sciences 主要的技术中心。除了装置、消耗品的开发外也接受各类订制服务。同时也配置了客服中心，可以接受各类咨询以及进行相应解答。



• 日本研发中心

位于日本研发工厂附近。新技术的研究、产品的开发、以及在生产部门量产前的各类手续的交接。化学类消耗品的开发专家常驻在此。



• 日本研发工厂

GL Sciences 产品的主力生产工厂。于1986年设立，用于分析装置、前处理装置和消耗品的生产。目前已取得国际标准“ISO9001”和“ISO14001”的认证。

品质保障

为了使客户满意，“安心、安全、安定”是我们生产产品的大原则。我们取得了国际标准“ISO9001”的认证，并建立了以提高品质和安全为目标的品质保证体制。



STRICT QUALITY ASSURANCE



我们的优势
OUR ADVANTAGES

品质方针

以客户的满意为目标，努力提高品质和生产力，持续为市场提供可信赖的产品。

环境方针

GL Sciences意识到保护地球环境是人类所共同面临的重要课题之一。尽可能地减少给环境所造成的负担，是一个公司能否持续发展的关键所在。



集团发展历程

DEVELOPMENT HISTORY

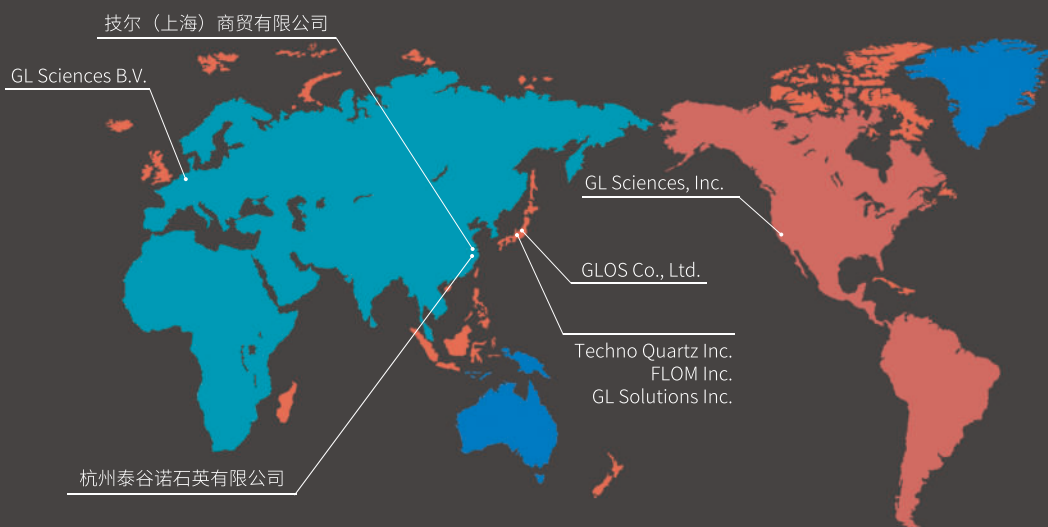
- 1968.02 ----- 以制造和销售色谱柱填料和色谱消耗部件为目的，成立了Gas Chromatography Industrial Co.,Ltd.
- 1975.04 ----- 在埼玉县入间市新建了武藏工厂，从所泽工厂迁移
- 1976.10 ----- 在山形县山形市设立了子公司Gas Chro Yamagata Co., Ltd.
- 1986.04 ----- 新建日本研发工厂（一期工程），武藏工厂的一部分被转移到那里
- 1990.10 ----- 将公司名称从Gas Chromatography Industrial Co., Ltd. 变更为GL Sciences Inc.
- 1991.04 ----- 将子公司Gas Chro Yamagata Co., Ltd. 的公司名称变更为 Techno Quartz Inc.
- 1994.11 ----- 公司地址搬迁至新宿区六丁目22番1号的新宿Squar Tower顶层30层的整个层面
- 1995.09 ----- 在日本证券交易商协会公开上市
- 1996.12 ----- 收购了非接触式IC卡及其周边设备的开发型制造商Ai Technology Co., Ltd.作为子公司
- 1998.02 ----- 日本研发工厂取得品质管理和质量保证的国际标准“ISO9001”的认证
- 2002.03 ----- 将荷兰的ATAS公司收购为子公司，并更名为ATASGL International B.V.
- 2004.08 ----- 获得环境国际标准“ISO14001”认证
- 2005.02 ----- 在美国加利福尼亚州成立子公司GL Sciences, Inc. USA
- 2006.09 ----- 与岛津制作所签订了分析仪器和实验室设备制造业务合作协议，并在合资事业上双方达成一致
- 2007.07 ----- 与岛津（香港）有限公司共同设立分析仪器用消耗品的贸易合资公司岛津技迹（上海）商贸有限公司
- 2014.04 ----- 荷兰子公司ATAS GL International B.V.更名为GL Sciences B.V.，作为本公司的欧洲据点
- 2018.10 ----- 在中国上海成立子公司：技尔（上海）商贸有限公司



集团网络分布

GROUP NETWORK

GL Sciences在企业的发展中也在不断地开拓国际市场。目前，我们已在中国、美国、荷兰等地拥有子公司。同时也在不断地推进公司国际化。



分析器械事业



技尔(上海)商贸有限公司
 中国上海
 设立时间：2018年10月



GL Sciences B.V.
 荷兰埃因霍温市
 设立时间：1990年12月



GL Sciences, Inc.
 美国加利福尼亚州
 设立时间：2005年2月



GLOS Co., Ltd.
 日本福岛县福岛市
 设立时间：2007年11月

半导体事业



FLOM Inc.
 日本东京都青梅市
 设立时间：1990年10月



Techno Quartz Inc.
 日本东京都中野区
 设立时间：1976年10月



杭州泰谷诺石英有限公司
 中国浙江省杭州市
 设立时间：2002年03月



GL Solutions Inc.
 日本东京都台东区
 设立时间：2013年04月

自动识别事业

承过去至未来，探索化学世界，GL Sciences始终与你同在。

For over 50 years since our founding and far into the future,
GL Sciences is your partner in analyzing our
“Chemical World”

联系方式

技尔(上海)商贸有限公司

地址:上海市长宁区仙霞路319号远东国际广场A座902-903室

电话:021-62782272

客户咨询热线:400-089-1889

邮箱:contact@glsciences.com.cn

官网:www.glsciences.cn

技尔应用技术中心

地址:上海市徐汇区桂林路418号1号楼701室

电话:021-64260228

技尔成都分公司

地址:成都市锦江区东御街18号百扬大厦2602室

电话:028-85596177

技尔广州办事处

地址:广州市天河区天河北路233号中信广场办公楼3217单元

电话:020-38101074



技尔(上海)官方网站 技尔(上海)官方微信公众号